

PFLEGEKINDERFACHDIENST



„Chance auf Familienleben,
Kindern ein zu Hause geben.“



Landratsamt
Garmisch-Partenkirchen
ZUGSPITZREGION



Pflegekinderfachdienst

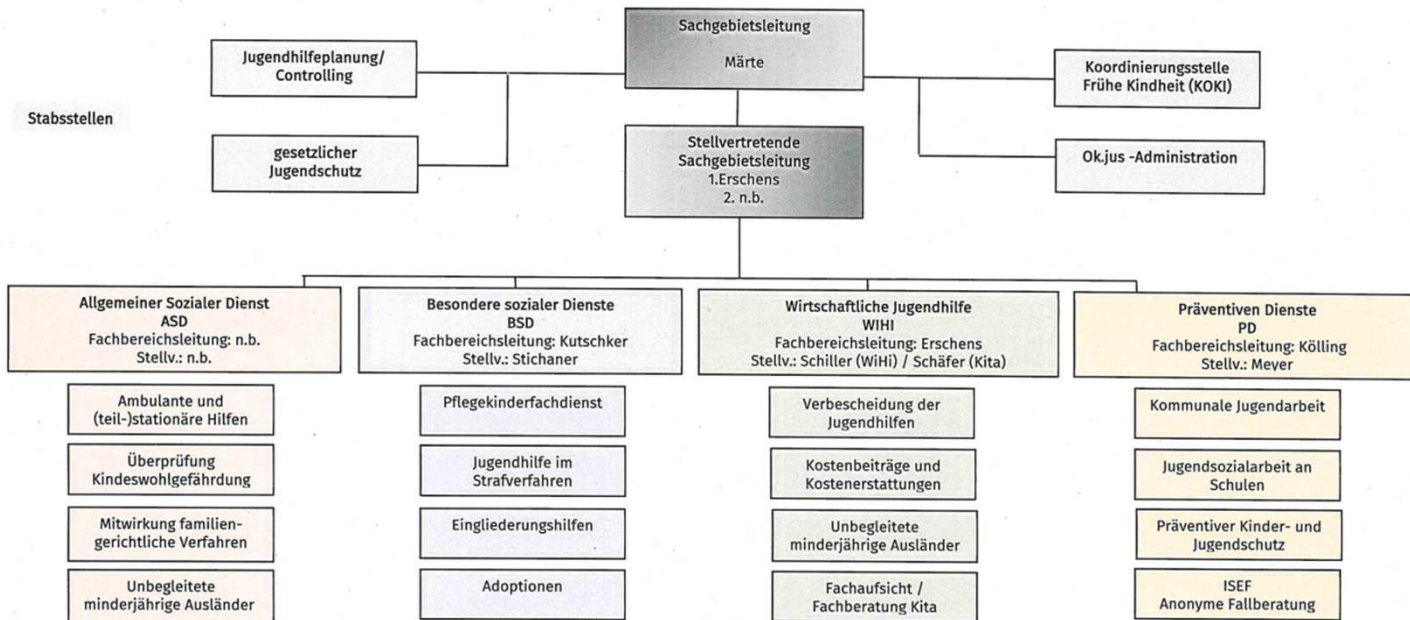
- Ein Fachdienst des Amtes für Kinder, Jugend und Familie
- wir betreuen derzeit 38 Pflegefamilien
- der Fachdienst wurde vor 10 Jahren ins Leben gerufen
- Das Team besteht aus 3 Mitarbeiterinnen
 - Frau Herzog
 - Frau Kutschker
 - Frau Zacher



Organigramm

Organigramm Amt für Kinder, Jugend und Familie Garmisch-Partenkirchen

gültig ab 01.11.2023!





Warum brauchen wir Pflegeeltern?

Verschiedene Umstände in der Herkunftsfamilie, die die Unterbringung eines Kindes notwendig machen:

- Suchterkrankung
- psychische Erkrankung
- Obdach-/Arbeitslosigkeit
- Überforderung
- Gewalt / Vernachlässigung





Formen der Familienpflege

- Vollzeitpflege
- Bereitschaftspflege
- Verwandtschaftspflege
- Pflege in Notsituationen

Kinder in Pflegefamilien als Alternative zur Heimerziehung



Finanzielle Leistungen

• Vollzeit- und Kurzzeitpflege (Stand: 01.01.2024)

Altersstufe	Unterhaltsbedarf	Erziehungsbeitrag	Pflegepauschale
0 bis 5 Jahre	710 €	350 €	1060 €
6 bis 11 Jahre	852 €	350 €	1202 €
12 bis 21 Jahre	1040 €	350 €	1390 €

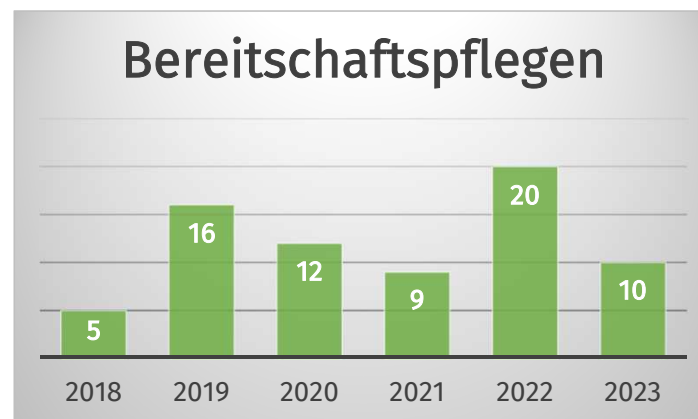
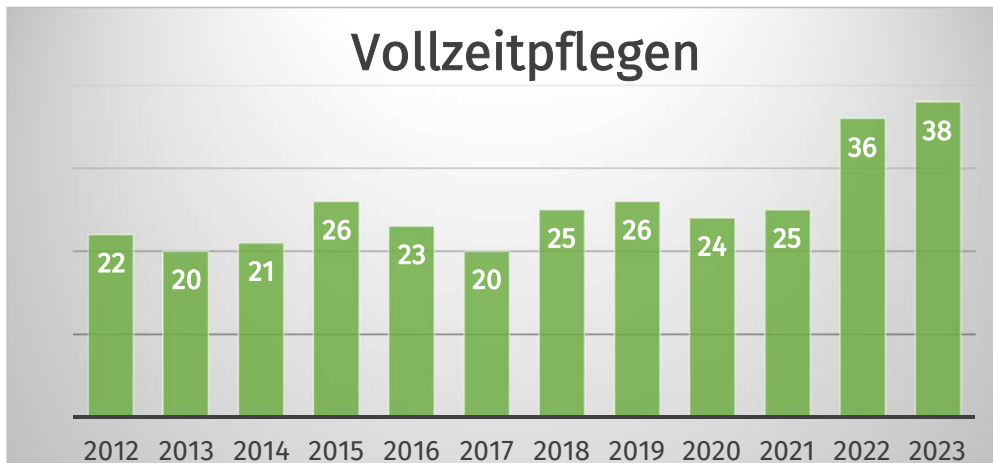
- Hinweis: Das Kindergeld wird anteilig auf die Pflegepauschale angerechnet.

• Bereitschaftspflege

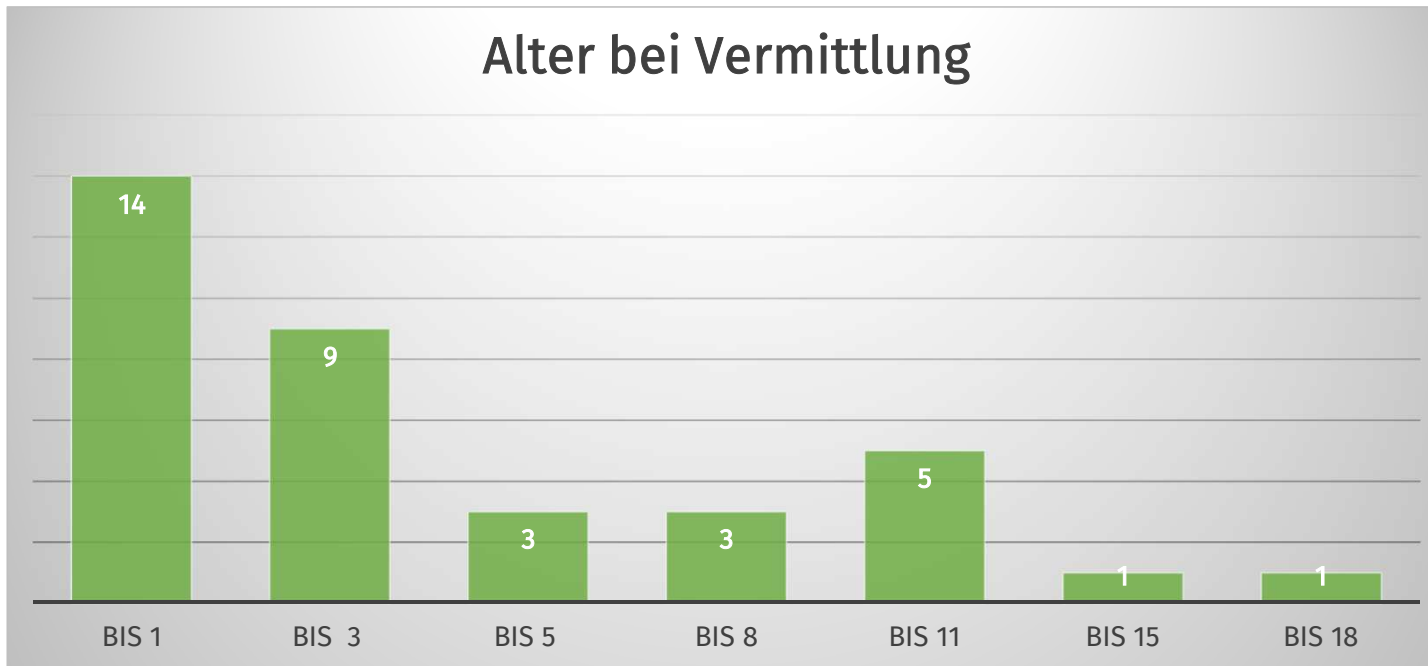
- bis zu 10 Tagen beträgt der Tagessatz 93 €
- ab dem 11. Tag bis max. 60 Tage beträgt der Tagessatz 61 €



Entwicklung der Fallzahlen



Alter bei der Vermittlung





Eignungsüberprüfung

- Fragebögen, Lebensbericht
- erweitertes Führungszeugnis, medizinische Auskunft, Gehaltsabrechnung
- Gespräche
- Erstellen von Genogrammen
- Hausbesuch
- Pflegeeltern Seminar

Wichtig ist bei der Überprüfung, sich ein genaues und ausführliches Bild der Pflegefamilie zu machen um dann ein möglichst passendes Kind zu vermitteln.





Besondere Herausforderungen für Pflegeeltern

- Toleranz für unterschiedliche Lebenswirklichkeiten
- Offenheit, die Herkunftsfamilie in den weiteren Hilfeverlauf mit einzubeziehen und zusammen zu arbeiten
- Akzeptieren, dass Kinder bereits Wurzeln haben, die für sie wichtig sind
- Bereitschaft sich zu öffnen und zu vernetzen





Begleitung durch den Pflegekinderfachdienst

Wir bieten unseren Pflegeeltern:

- regelmäßige Gespräche
- Hausbesuche
- Hilfeplangespräche
- Einzelberatung
- Vermittlung von ambulanten Hilfen
- Rahmenprogramm für Pflegeeltern



Gibt's noch Fragen...

Vielen Dank für ihre
Aufmerksamkeit!



www.pflegekinderfachdienst@lra-gap.de



Landratsamt
Garmisch-Partenkirchen
ZUGSPITZREGION