

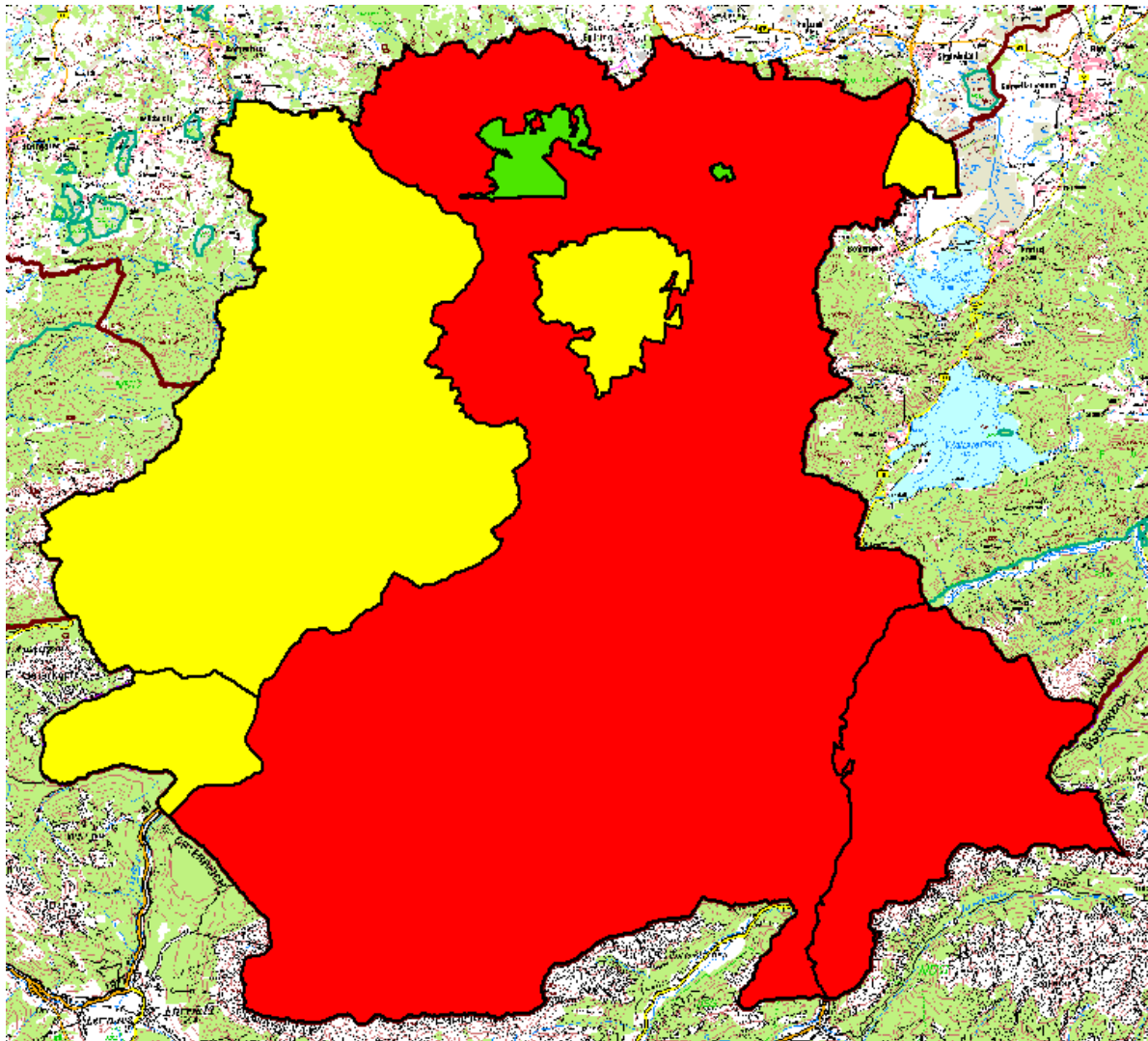





# Umwelt- und Landwirtschaftsausschuss 04.12.2020

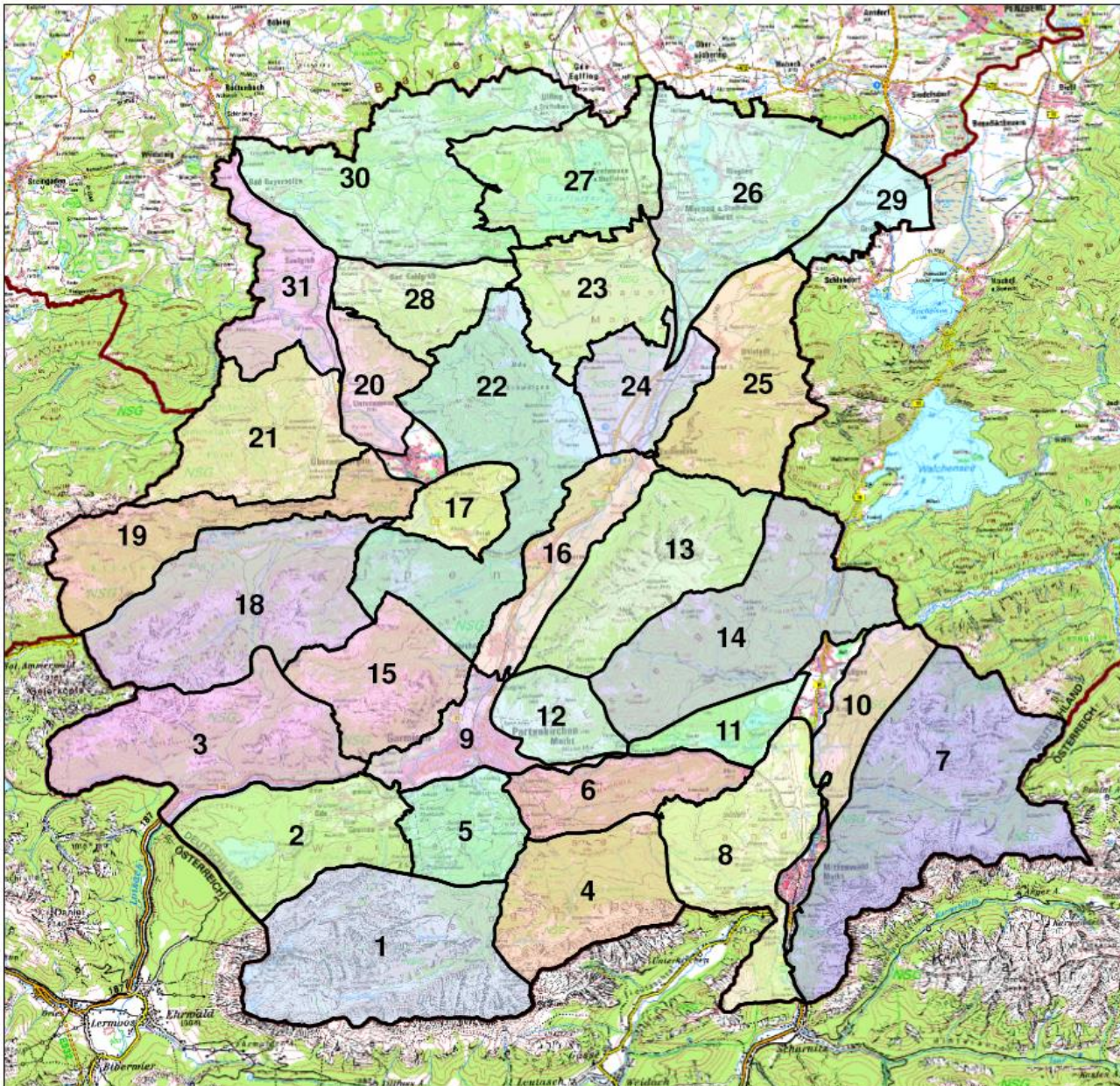
## **„Ranger-Modelle“**



# Aktuelle Situation der Schutzgebietsbetreuung



-  gute Betreuung
-  nicht ausreichende Betreuung
-  mangelhafte Betreuung



## Mögliches Ranger-Modell

**viele, weniger gut ausgebildete Ranger  
(flächendeckend)**

- 01 Reintal - Wettersteingebirge
- 02 Eibsee - Grainau
- 03 Grainau - Loisach - Griesberg - Ziegspitz - Elmau
- 04 Schachen - Elmau
- 05 Hausberggebiet - Kreuzeck
- 06 Wamberg - Eckbauer
- 07 Karwendel
- 08 Riedboden - Mittenwald
- 09 Garmischer und Partenkirchener Talwiesen
- 10 Isar
- 11 Barmsee - Geroldsee - Grubsee
- 12 Wankfuß - Wank
- 13 Estergebirge West
- 14 Estergebirge Ost
- 15 Kramerplateau - Kramer
- 16 Loisachtal mit Pfrühlmoos
- 17 Ettaler Weidmoos - Laber
- 18 Graswangtal - Kuchelberg - Linderhof
- 19 Oberammergau - Sonnenberggrat - Brunnenkopf
- 20 Unterammergau - Wiesmahd - Pulvermoos - Talwiesen
- 21 Unterammergauer Wald - Pürschling - Rosengarten
- 22 Schwaigener Moos/Berg - Aufacker - Notkarspitze
- 23 Murnauer Moos Nord
- 24 Murnauer Moos Süd mit Boschet
- 25 Ohlstadt - Heimgarten
- 26 Hagener Moos - Riegsee - Aiding
- 27 Staffelsee
- 28 Hörnle
- 29 Loisach-Kochelsee-Moore
- 30 Bad Bayersoiern
- 31 Altenauer Moor - Kochelfilz




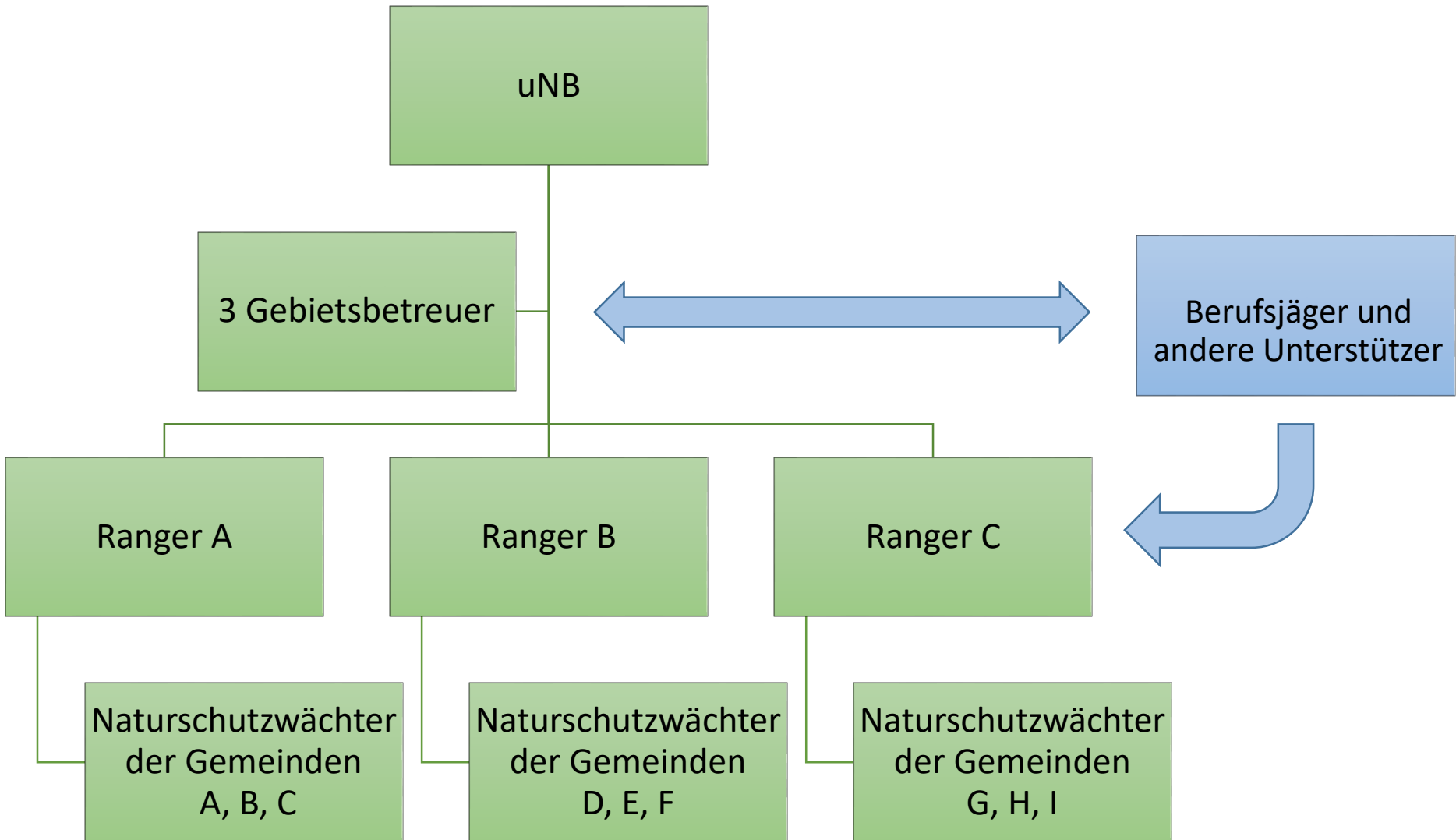


# Rechtlicher Hintergrund

## *Was kann man überhaupt regeln ?*

### Vergleich der Schutzgebietsverordnungen NSG Staffelsee ↔ LSG Eibsee

Verbote	NSG Staffelsee	LSG Eibsee
Schutzgebietskategorie	 	
Lärmen	<b>verboten</b>	<b>verboten</b>
Zelten	<b>verboten</b>	<b>verboten</b>
Feuer	<b>verboten</b>	<b>BayWaldG Art. 17</b>
Hunde frei laufen lassen	<b>verboten</b>	<b>erlaubt</b>
Wege verlassen	<b>verboten</b>	<b>erlaubt</b>
Baden	<b>verboten</b>	<b>erlaubt</b>
Bootfahren	<b>verboten</b>	<b>erlaubt</b>





# Das Uffinger Modell der Naturschutzwacht

## Ehrenamtliche Naturschutzwacht vor Ort

### 1. Jahr 2020

- Schulung & Betreuung durch Gebietsbetreuung (LRA)

### 2. Jahr 2021

- Naturschutzwacht-Ausbildung (ANL)  
→ Erlangung von Befugnissen
- Weiterhin Betreuung durch Gebietsbetreuung (LRA) oder Ranger

**Naturschutzwacht ist organisatorisch aufwändig, aber kostengünstig.**



# Kosten Baustein Gebietsbetreuung

Daniela Feige ist bereits beim LRA beschäftigt.  
Die Stelle ist finanziert vom Bayerischen Naturschutzfonds.





## Kosten Baustein Naturschutzwacht

Ehrenamtlerpauschale

8,35 € / h

1.500 Einsatzstunden /Jahr

12.500 €

(Aufbau in weiteren Gemeinden nach dem  
Uffinger Modell)





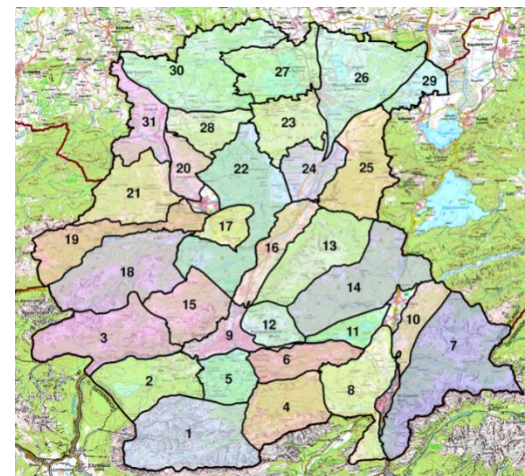


# Gesamtkosten mit 60 Rangern

## Modell: „Hohe Flächenpräsenz“ (fiktiv)

Entgeltgruppe	Personaldurchschnittskosten	60 Ranger/ 100%	1 Koordinator/ 100%	1 Verwaltungskraft/ 100%
E4/E5	54.961	3.297.660		
E6/E7	57.535	3.452.100		
E8	62.803	3.768.180		
E9	64.979	3898740	64.979	
E10	69.707		69.707	69.707
E11	78.595		78.595	78.595
E12	89.108			89.108
Ausstattung (200 €)		12.000		
km-Pauschale		91.080		

	<b>günstige Variante</b>	<b>mittlere Variante</b>
<b>60 x Ranger</b>		
<b>1 x Koordinator</b>		
<b>1 x Verwaltung</b>		
<b>(jeweils 100 %)</b>		
	<b>3.432.346 €</b>	<b>3.916.482 €</b>





# Gesamtkosten

## Modell: „Drei Ranger (Vollzeit) u. Naturschutzwacht“

Entgeltgruppe	Personaldurchschnittskosten	3 Ranger/100%	1 Verwaltungskraft/100%
E4/E5	54.961	164.883	
E6/E7	57.535	172.605	
E8	62.803	188.409	
E9	64.979	194.937	
E10	69.707		69.707
E11	78.595		78.595
E12	89.108		89.108
Ausstattung (200 €)		600	
km-Pauschale		9.108	

	<b>günstige Variante</b>	<b>mittlere Variante</b>
<b>3 x Ranger (100 %)</b>	<b>242.312 € + 12.500 € = 254.812 €</b>	<b>273.532 € + 12.500 € = 286.032 €</b>
<b>1 x Verwaltung (100 %)</b>		
<b>1.500 h Naturschutzwacht</b>		



# Gesamtkosten

## Modell: „Drei Ranger (Teilzeit) u. Naturschutzwacht“

Entgeltgruppe	Personaldurchschnittskosten	3 Ranger/50%	1 Verwaltungskraft/100%
E4/E5	54.961	82.442	
E6/E7	57.535	86.303	
E8	62.803	94.205	
E9	64.979	97.469	
E10	69.707		69.707
E11	78.595		78.595
E12	89.108		89.108
Ausstattung (200 €)		600	
km-Pauschale		9.108	

günstige Variante	mittlere Variante	höhere Variante
86.303 €	94.205 €	97.469 €

plus Naturschutzwacht 12.500 €

plus Anteilige Kosten Verwaltungsaufstockung



# Kostenrechnung - Gegenüberstellung

<u>„Hohe Flächenpräsenz“</u>	<u>günstige Variante</u>	<u>mittlere Variante</u>
60 x Ranger (100 %) 1 x Koordinator (100 %) 1 x Verwaltung (100%)	<b>3.432.346 €</b>	<b>3.916.482 €</b>

<u>„3 Ranger Vollzeit &amp; NSW“</u>	<u>günstige Variante</u>	<u>mittlere Variante</u>
3 x Ranger (100 %) 1 x Verwaltung (100 %) 1.500 h Naturschutzwacht	242.312 € + 12.500 € <b>= 254.812 €</b>	273.532 € + 12.500 € <b>= 286.032 €</b>

<u>„3 Ranger Teilzeit &amp; NSW“</u>	<u>günstige Variante</u>	<u>mittlere Variante</u>	<u>besser bezahlte Variante</u>
3 x Ranger (50 %) + 1 x Verwaltung (100 %) 1.500 h Naturschutzwacht	156.010 € + 12.500 € <b>= 168.510 €</b>	172.800 € + 12.500 € <b>= 185.300 €</b>	186.577 + 12.500 € <b>= 199.077 €</b>