

# Informationsveranstaltung Windkraft

## Planungsverband Region Oberland

12.10.2022

**TOP 4: Fortschreibung des Regionalplans,  
Teilfortschreibung Windkraft**

Regionsbeauftragte Cornelia Drexl

## Planungsverband Region Oberland (RPV 17)

- **Planungsausschuss-Sitzung** 01.06.2022
- **Info-Schreiben** an die **Verbandsmitglieder** (27.02.22 und 05.08.2022)  
zum aktuellen Stand Windkraft und Regionalplanung
- **Schreiben RPV** an **StMWi** (05.08.2022):  
Forderung nach Personalunterstützung der  
Regionsbeauftragten und Forderung nach klaren  
Rahmenbedingungen zur Überplanung der Windkraft



Quelle: eigenes Foto

## Rechtliche Gründe

- geänderte rechtliche Vorgaben auf Bundes- und Landesebene  
*z.B. WaLG, WindBG, BauGB, BayBO, LEP*
  - **Bund:** Flächenziele für Bundesländer: Windenergiegebiete  
Bayern: 1,8 % bis 31.12.2032
  - **Bayern:** Flächenziele für **Planungsregionen**
    - 1,1 % bis 31.12.2027 (*gemäß LEP-Entwurf*)
    - 1,8 % bis 31.12.2032 (*ggf. regionale Unterschiede*)
- Sanktionen bei Nichteinhaltung:
    - Aufhebung 10 H
    - Entfall der regionalplanerischen / kommunalen Ausschlusswirkungen
  - Bei Erreichen der Flächenziele:
    - Privilegierung (§ 35 Abs. 1 Nr. 5 BauGB) für WKA entfällt außerhalb Windenergiegebiete

## Fachliche Gründe

- gestiegene Bedeutung der Erneuerbaren Energien
- fachliche Änderungen / Erleichterungen:  
*z.B. Artenschutz, Denkmalschutz, Öffnung Landschaftsschutzgebiete*
- Weiterentwicklung der Anlagentechnik
- geänderte Förderbedingungen

→ auch bisher nicht näher untersuchte Standorte können in Betracht kommen



Quelle: eigenes Foto

## Überblick Teilfortschreibung Windkraft 2011 - 2015

- seit 2015 in Kraft
- Fortschreibungsdauer:  
ca. 4 Jahre (2011 – 2015)
- Abschichtungsprozess  
für eine rechtssichere Planung:

**gesamträumliches Planungskonzept**  
mit regionsweit einheitlichen  
Tabu- und Restriktionskriterien



Quelle: eigenes Foto

# Ablauf der Fortschreibung Windkraft 2011 - 2015

RPV 17

01 / 2011

**Beschluss Fortschreibung**

12 / 2012

**Billigung des Entwurfes (PA)**

2013

→ **Anhörungsverfahren**  
→ Auswertung  
→ Überarbeitung Entwurf



**Ausarbeitung Entwurf**

→ Erarbeitung  
Planungskriterien  
→ Anpassung Kriterien  
→ Bewertung von Flächen  
→ mehrere PA- / VV-Sitzungen und  
Bgm.-Dienstbesprechungen

07 / 2014

Auftrag an RB: Analyse der  
Konsequenz von „10 H“  
und **Windatlas 2014**

12 / 2014

**Billigung des überarbeiteten Entwurfs (PA)**

01-03 / 2015

→ **erneutes Anhörungsverfahren**  
→ Auswertung

04 / 2015

**abschließende Beschlussfassung**  
und Antrag auf  
Verbindlicherklärung

10 / 2015

**In-Kraft-Setzung**

## Gesamträumliches Planungskonzept

### – Vorranggebiet

Nutzung der Windenergie hat Vorrang gegenüber anderen konkurrierenden Nutzungsansprüchen (Ziel der Raumordnung)

### – Vorbehaltsgebiet

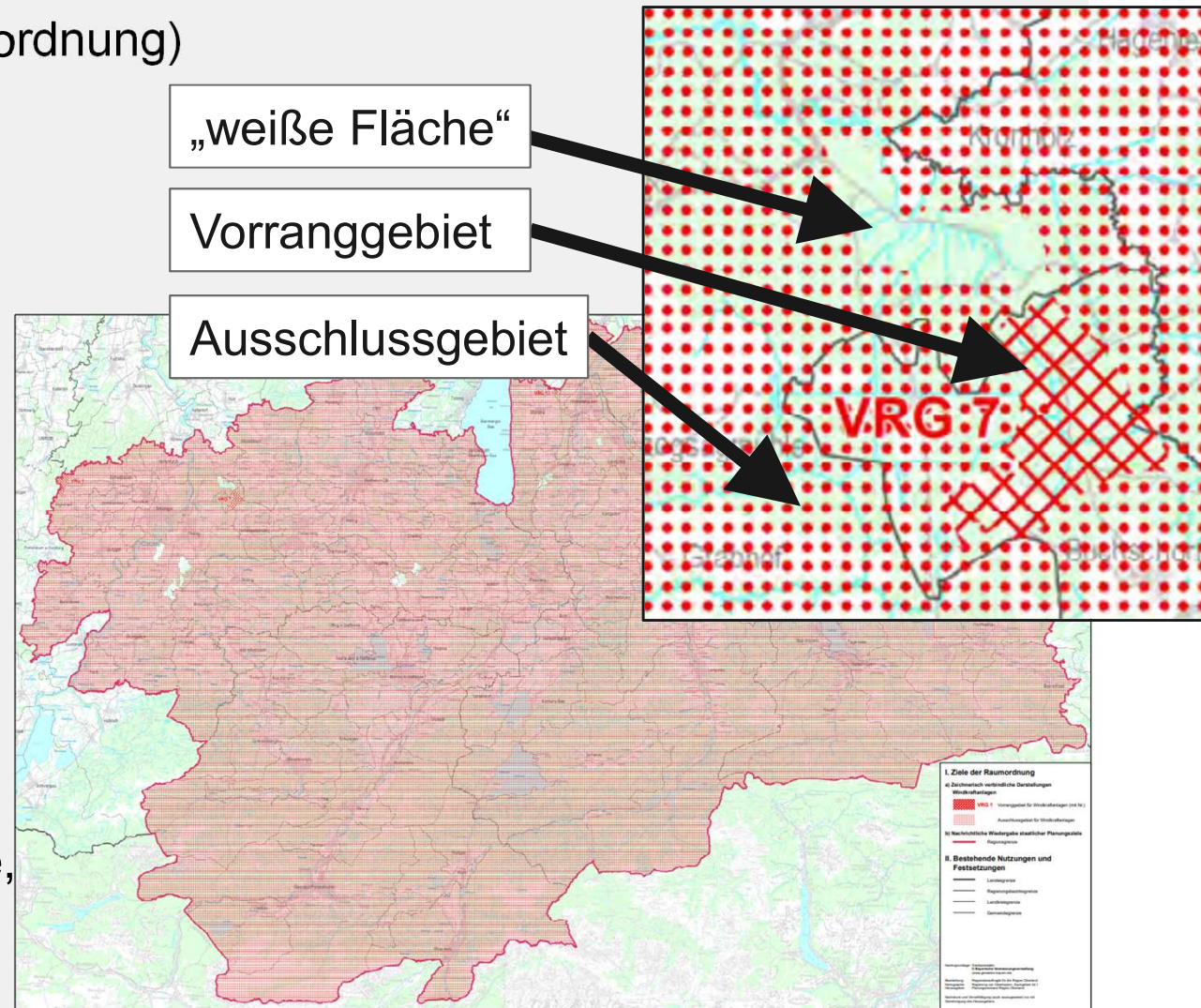
der Windkraftnutzung kommt bei der Abwägung mit konkurrierenden Nutzungsansprüchen besonderes Gewicht zu (Grundsatz)

### – Ausschlussgebiet

Errichtung WKA unzulässig (Ziel der Raumordnung)

### – „weiße Fläche“

regionalplanerisch unbeplante Fläche, keine Festlegung im Regionalplan



## 1. Arbeitsschritt

### Tabukriterien

### („harte“ Ausschlusskriterien)

führen zum Ausschluss aller Gebiete, in denen aus **rechtlichen oder tatsächlichen Gründen** die Errichtung und der Betrieb von Windkraftanlagen ausgeschlossen ist.

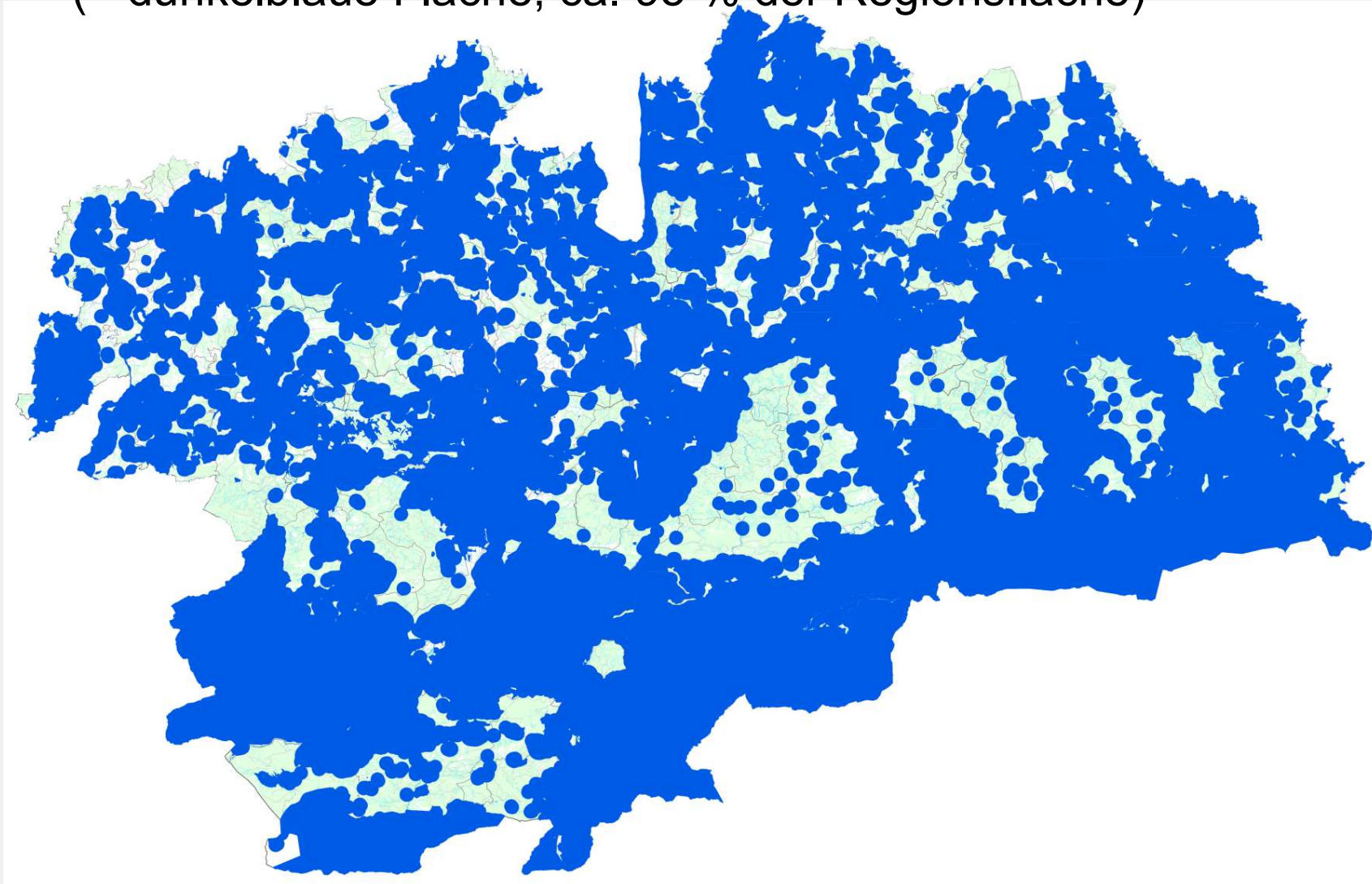
**→ Zwingender Ausschluss ohne Abwägungsspielraum**

Tabukriterien ('harte' Ausschlusskriterien)	Pufferflächen / Anmerkung
<b>Siedlungswesen</b>	
vorhandene und im FNP dargestellte Siedlungsgebiete	
<i>Wohnbauflächen</i>	800 m
<i>gemischte Bauflächen (MD, MI, MK)</i>	500 m
<i>Gewerbe- und Industriegebiete</i>	300 m
<i>sonstige Bauflächen</i>	
<i>Grünflächen, Sportplätze, Kleingartenanlagen</i>	
Wohnnutzung im Außenbereich (Weiler / Einzelhöfe)	500 m
<b>Natur und Landschaft</b>	
Naturschutzgebiete	
EU-Vogelschutzgebiete (SPA-Gebiete)	
Alpenraum gemäß LEP (Zone C)	
<b>Forst</b>	
Naturwaldreservate	
<b>Wasser</b>	
Fließ- und Standgewässer	
Wasser- und Heilquellenschutzgebiete, Zonen I + II	
<b>Wirtschaft</b>	
Vorranggebiete Bodenschätze gemäß RP 17	



## 1. Arbeitsschritt

→ Ausschluss aller Gebiete, in denen **Tabukriterien** vorliegen  
(= dunkelblaue Fläche, ca. 95 % der Regionsfläche)



## 2. Arbeitsschritt

### Restriktionskriterien

#### („weiche“ Ausschlusskriterien)

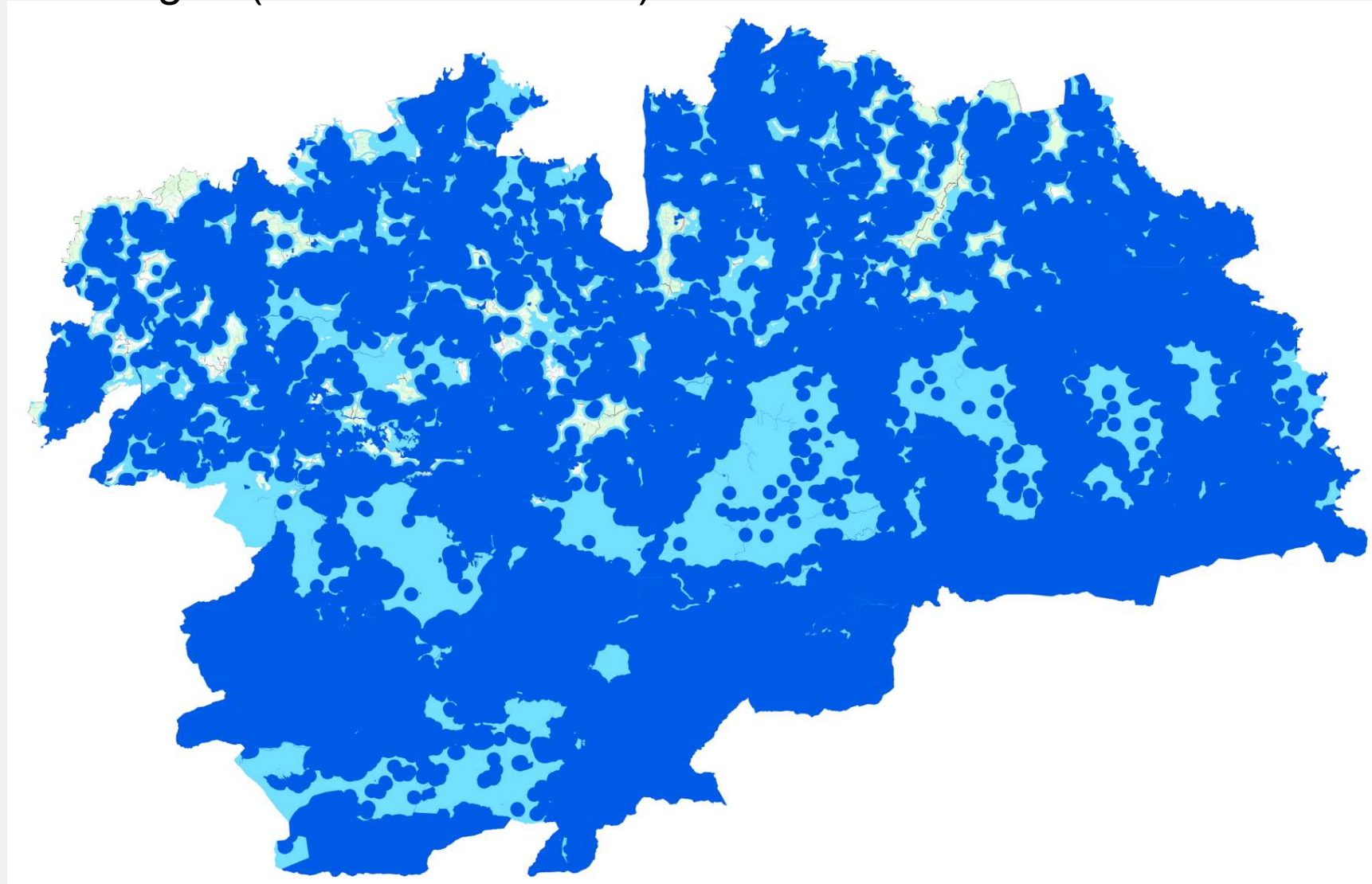
führen zum Ausschluss von Gebieten, in denen nach den **Vorstellungen des RPV** für den **gesamten Planungsraum** nach **einheitlicher Anwendung** der Kriterien keine Windkraftanlagen errichtet und betrieben werden sollen.

Restriktionskriterien ('weiche' Ausschlusskriterien)
<b>Siedlungswesen</b>
Pufferzuschlag + 200 m Abstand zu Wohnbauflächen, Gemischten Bauflächen / Außenbereichsbebauung, Gewerbegebieten
<b>Natur und Landschaft</b>
FFH-Gebiete
Landschaftsschutzgebiete
Wiesenbrüteregebiete
Landschaftliche Vorbehaltsgebiete gemäß RP 17
Alpenraum gemäß LEP (Zonen A, B)
<b>Wasser</b>
Vorranggebiete für Hochwasser gemäß RP 17
<b>Wirtschaft</b>
Vorbehaltsgebiete Bodenschätze gemäß RP 17

→ Über die pauschale Anwendung von Restriktionskriterien aus Gründen der **regionalplanerischen Vorsorge** erfolgt die Festlegung von weiteren Ausschlussgebieten.

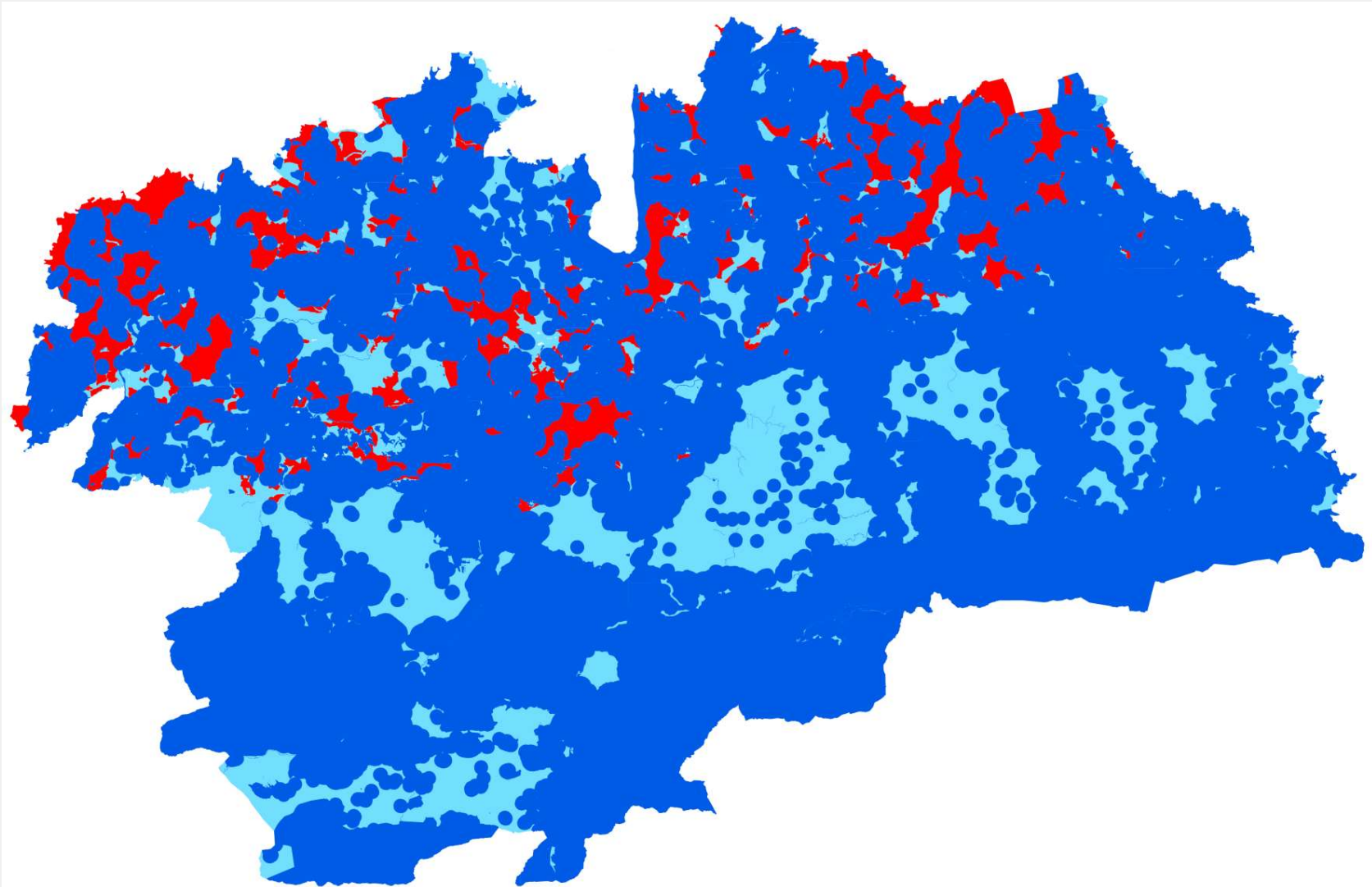
## 2. Arbeitsschritt

→ **Ausschluss** aller Gebiete, in denen (nur) **Restriktionskriterien** vorliegen (= hellblaue Fläche).



## Zwischenergebnis

Nach Abzug aller von Tabu- und Restriktionskriterien behafteten Flächen verbleiben die **Potentialflächen bzw. Suchräume** (rote Fläche)



## 3. Arbeitsschritt

### Komplexer Prozess der Einzelfallabwägung

Potentialflächen („Suchräume“) werden mittels **Einzelfallbetrachtung** auf mögliche Konflikte der Windkraftnutzung untersucht.

Anhand der konkreten örtlichen Situation werden negativ betroffene Belange, die nicht unmittelbar zu einem Ausschluss führen, mit dem Anliegen abgewogen, der Windkraftnutzung substantiell Raum zu schaffen.

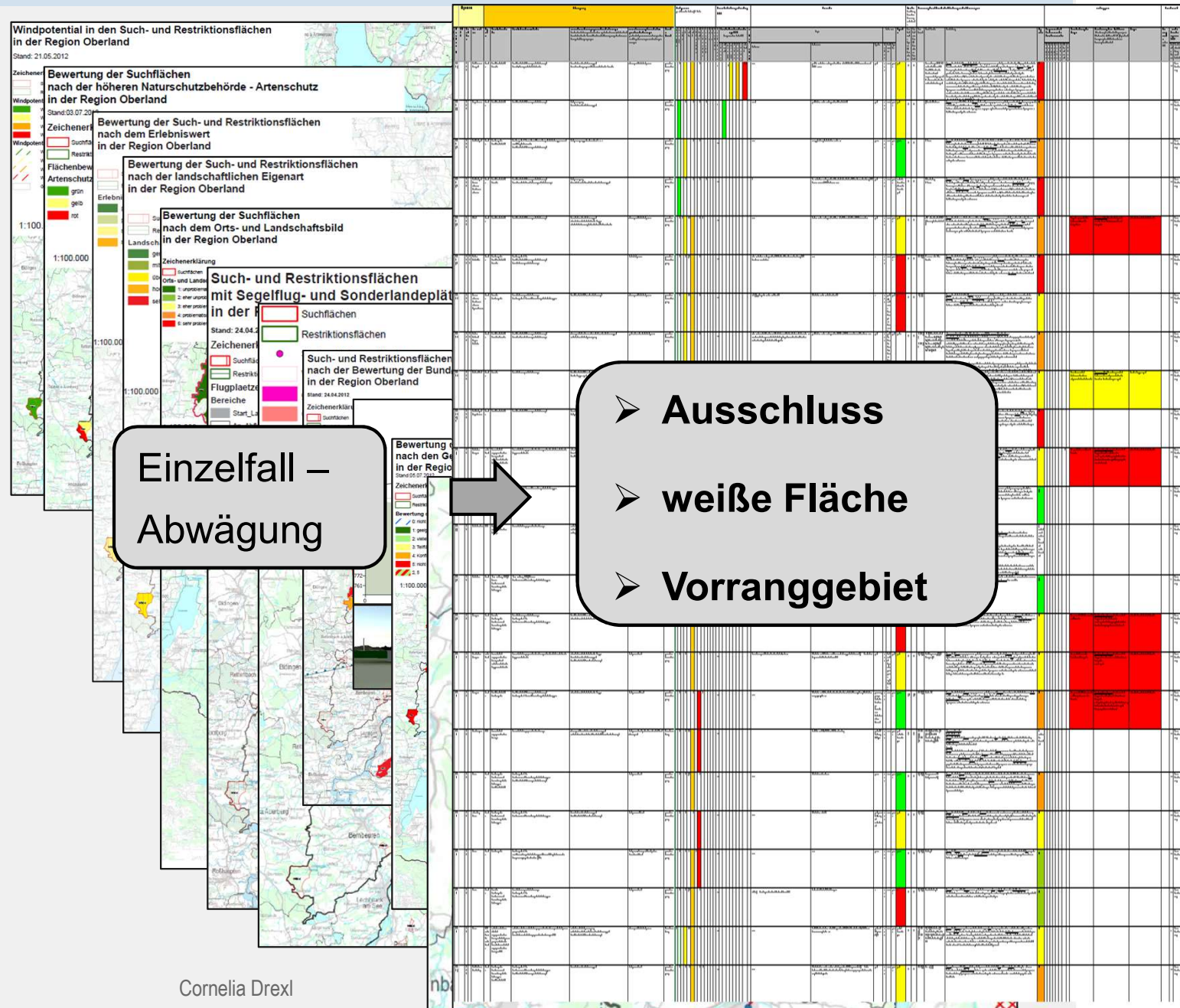
Einzelfall –  
Abwägung

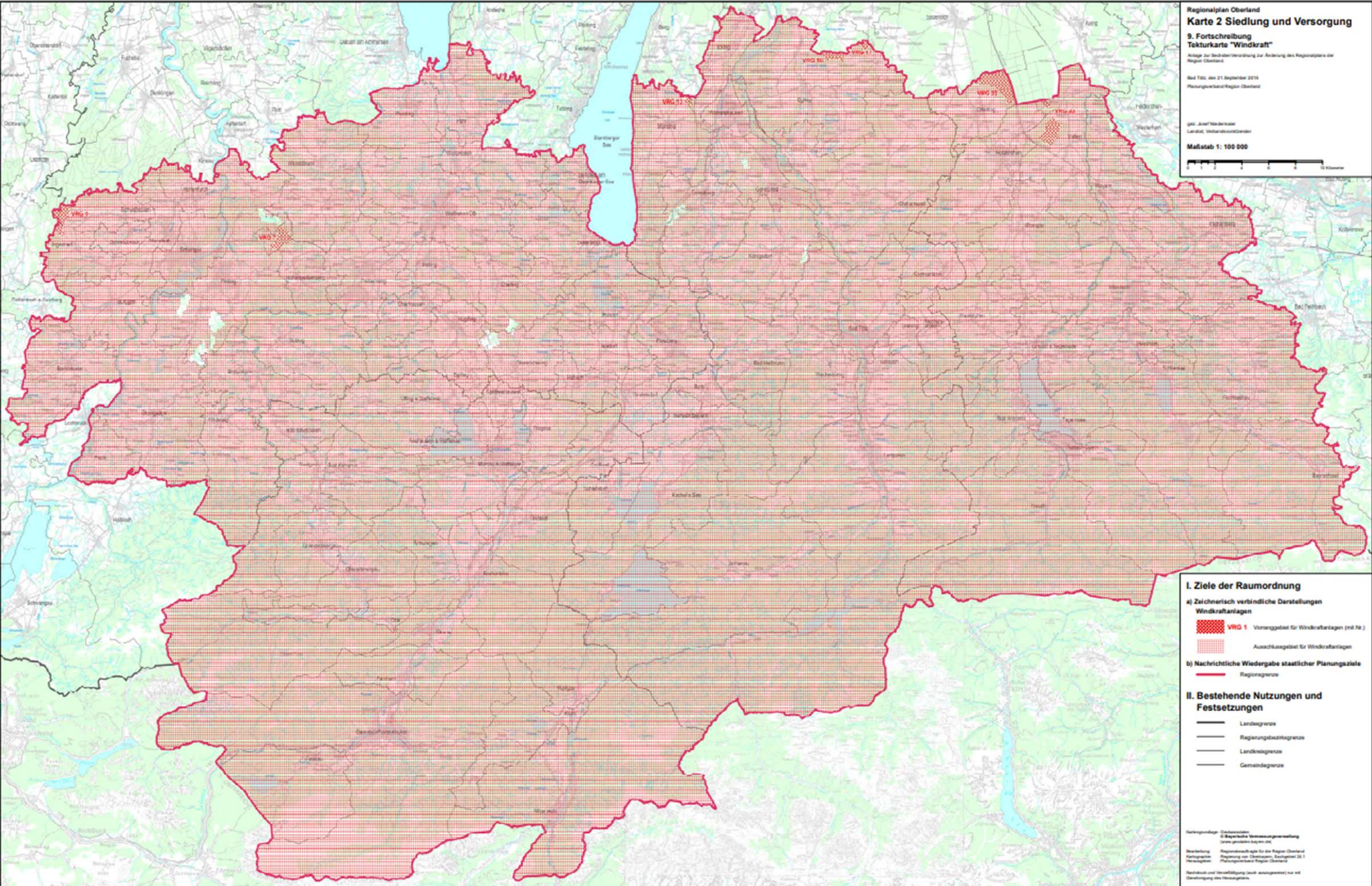


- **Ausschluss**
- **weiße Fläche**
- **Vorranggebiet**

## 3. Arbeitsschritt – Komplexer Prozess der Einzelfallabwägung

- Windhöffigkeit
- Artenschutz
- Landschaftsbild
- Luftverkehr
- Deutscher Wetterdienst
- Bundeswehr
- Denkmalschutz
- kommunale Belange
- Überlastungsschutz
- ...



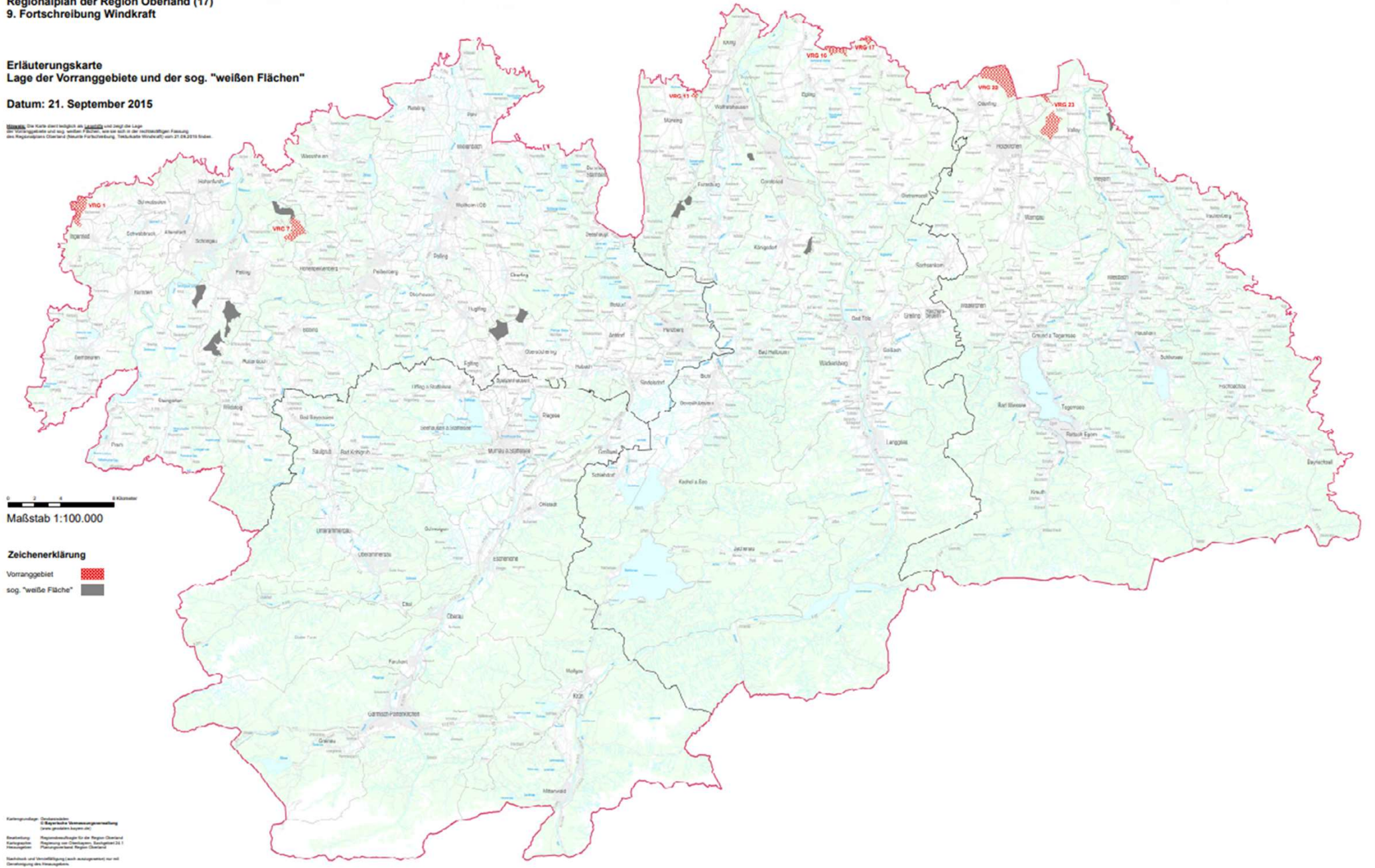


Regionalplan der Region Oberland (17)  
9. Fortschreibung Windkraft

Erläuterungskarte  
Lage der Vorranggebiete und der sog. "weißen Flächen"

Datum: 21. September 2015

Wichtig: Die Karte dient lediglich als Übersicht und zeigt die Lage der Vorranggebiete und sog. "weißen Flächen" nach der vorläufigen Festlegung des Regionalplans Oberland (Rechtskräftiger Regionalplan) vom 21.09.2015. Stand: 21.09.2015.



Maßstab 1:100.000

**Zeichenerklärung**  
Vorranggebiet   
sog. "weiße Fläche" 

Kartographie: Stadtamt  
© Bayerische Vermessungsverwaltung  
www.gis.bayern.de  
Bearbeitung: Regionalplanung für die Region Oberland  
Kartographie: Regionalplanung für die Region Oberland  
Nachdruck und Vervielfältigung (auch auszugsweise) nur mit  
Dienstsiegel des Herausgebers.



## Bilanz

### Vorranggebiete

- Anzahl: 7
- Größe: rund 963 ha
- Anteil an Regionsfläche: ca. **0,24 %**

### „weiße Flächen“

- Größe: rund 848 ha
- Anteil an Regionsfläche: ca. 0,21 %

### Ausschlussgebiet

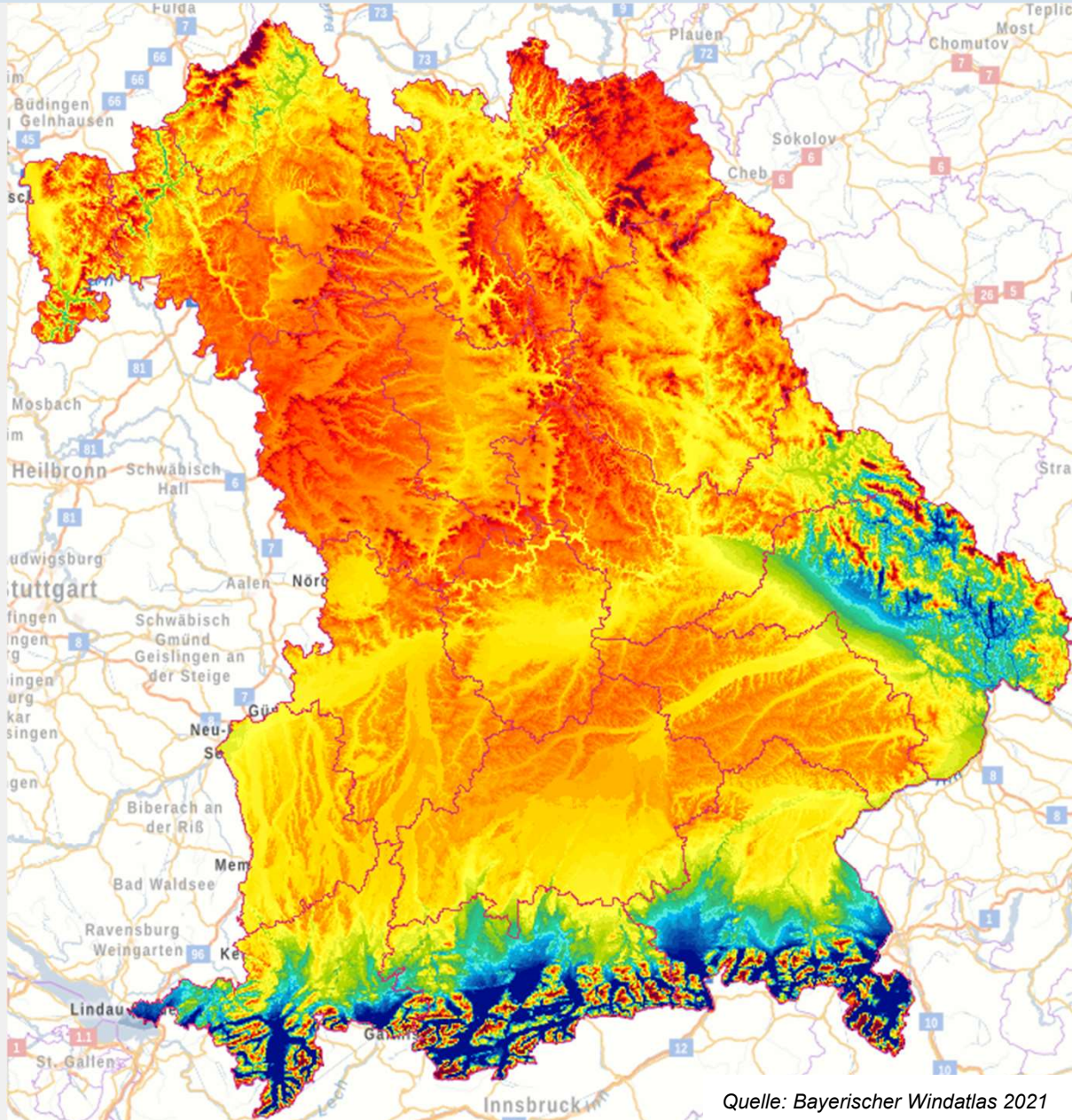
- Größe: rund 393.755 ha
- Anteil an Regionsfläche: ca. 99,54 %

- ab 01.06.2023: 10 H entfällt in VRG / VBG
- neue Teilfortschreibung, um die Flächenziele für Vorranggebiete zu erreichen
- Windenergiegebiete:  
bis **2027**: **1,1 %** der Regionsfläche (= rund 4.350 ha)  
(*aktuell: 0,24 % = rund 960 ha*)
- **Perspektive 2032** (*genauer Wert noch unklar*):  
ca. **1,8 %** der Regionsfläche = rund 7.120 ha)  
  
→ **2027**: **1,1 % + X** (so viel wie möglich)
- Flächen- und Zeitvorgaben: ehrgeizig, aber erfüllbar.  
Fortschreibung hat oberste Priorität
- Regionalplanung richtige Steuerungsebene



Quelle: eigenes Foto

## Herausforderungen für die Fortschreibung

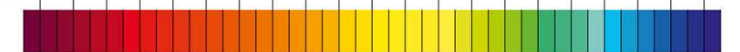


## Windatlas 2021

Windgeschwindigkeit  
in 160 m Höhe

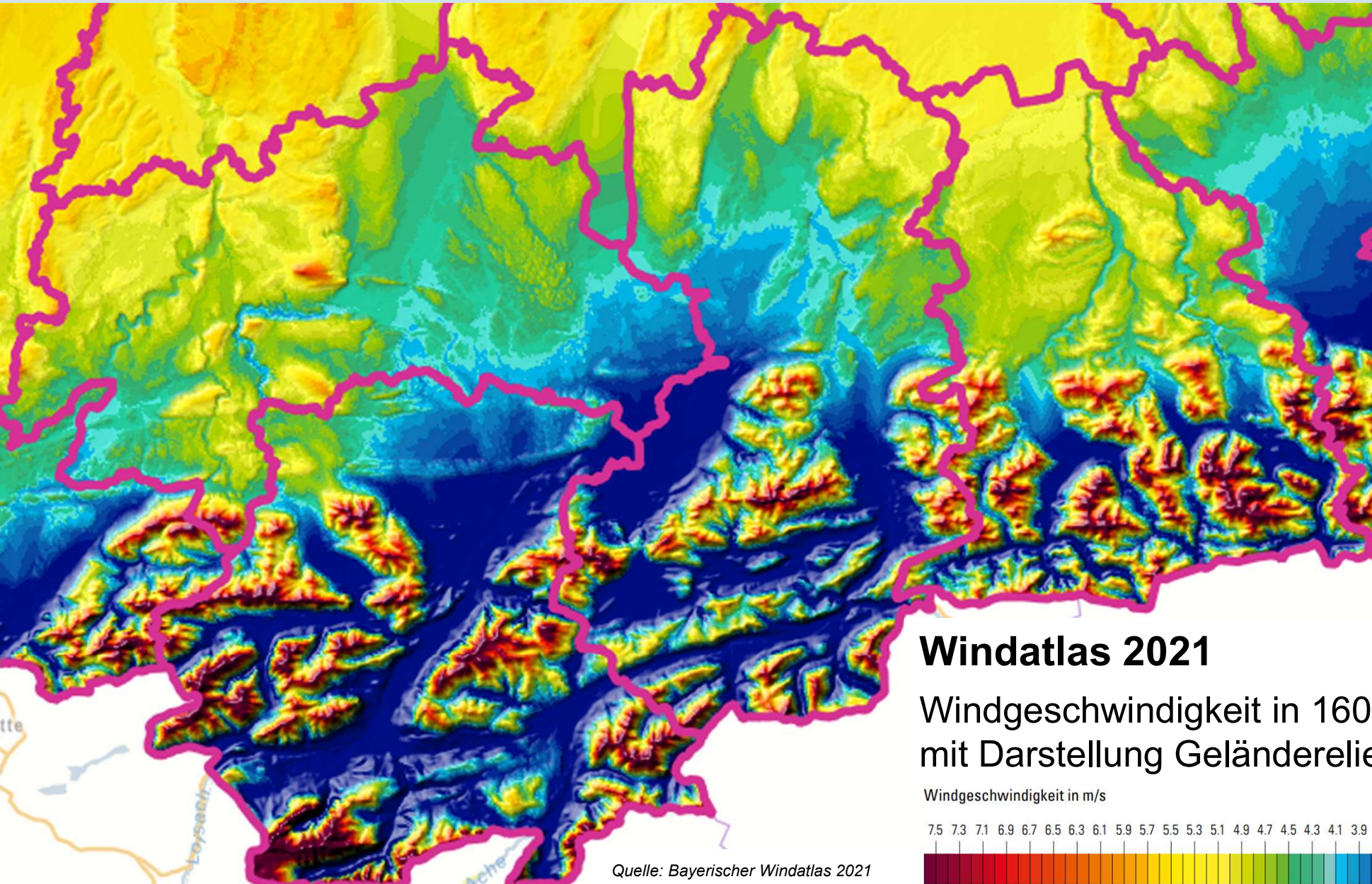
Windgeschwindigkeit in m/s

7.5 7.3 7.1 6.9 6.7 6.5 6.3 6.1 5.9 5.7 5.5 5.3 5.1 4.9 4.7 4.5 4.3 4.1 3.9 3.7 3.5



Quelle: Bayerischer Windatlas 2021

## Herausforderungen für die Fortschreibung



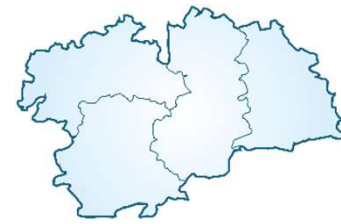
## Herausforderungen für die Fortschreibung

- hohe Anforderungen für eine rechtssichere Planung
- Suchräume für Vorranggebiete
  - regionsweit einheitliche Kriterien  
z.B. Siedlungsabstände, Schutzgebiete etc.
  - weitere Belange z.B. militärische Belange,  
Landschaftsbild, Artenschutz, Alpengebiet
- Fachaussagen erforderlich: welche Kriterien gelten (weiterhin), gibt es fachbehördliche Neubewertungen?
- weiterer Diskussionsprozess im Planungsausschuss unter Einbeziehung der Kommunen



Quelle: eigenes Foto

RPV 17



**Vielen Dank für Ihre Aufmerksamkeit!**