

Erweiterung Staffelsee-Gymnasium - Sachstand und Weiterbeauftragung

Kreistag am 21.10.2025

18.12.2025



Landratsamt
Garmisch-Partenkirchen
ZUGSPITZREGION

Rückblick:

- die Erweiterung ist notwendig geworden durch die Rückkehr zum G9
- in der Kreistagsitzung vom 12.12.2023 wurde beschlossen, die Variante 5 „Aufstockung des Verwaltungstraktes im Nordosten“ weiterzuverfolgen
- Die Kreistagsbeschluss vom 12.12.2023 umfasst die Vergabe von Planungsleistungen für die Leistungsphasen 1 – 4
- Für die weitere Planung und Ausführung ist ein neuer Beschluss erforderlich



aktueller Stand der Planung

Abschluss der Entwurfsplanung (LP 3)

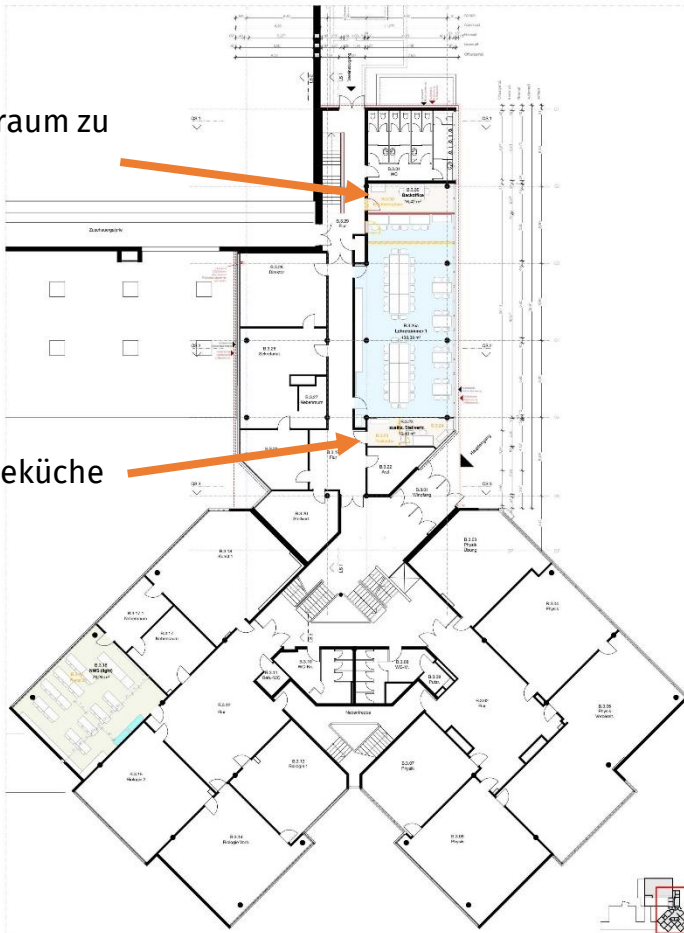
- Aufstockung als Leichtbaukonstruktion
- Zusätzliche Maßnahmen im Bestand notwendig, aufgrund der schulaufsichtlichen Stellungnahme
- Auslagerung der Verwaltung in eine Containeranlage während der Bauarbeiten geplant



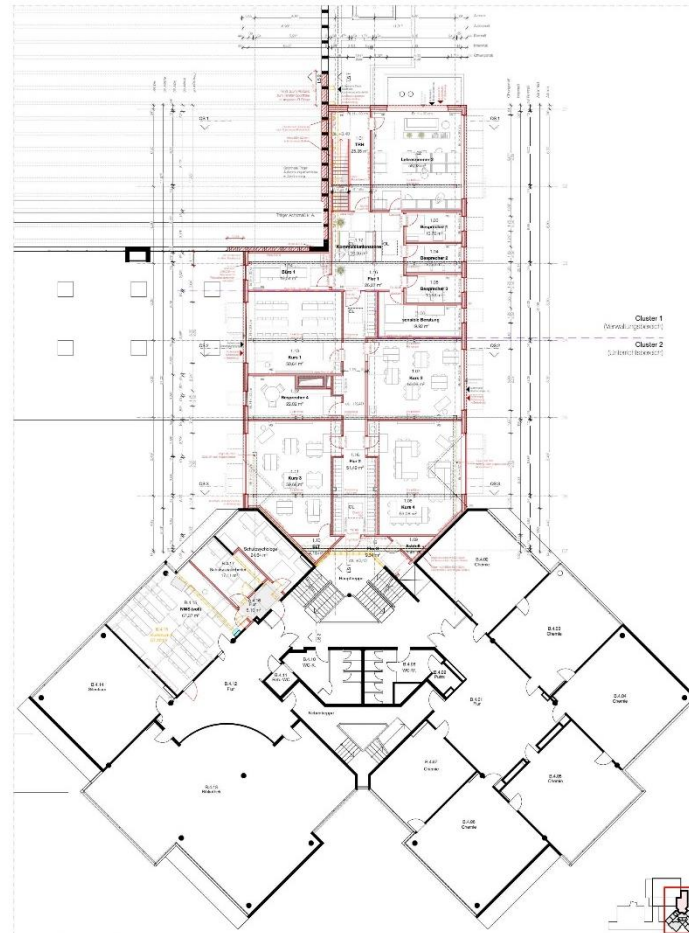
Grundriss EG
(Maßnahmen im Bestand)

Umbau
Konferenzraum zu
Backoffice

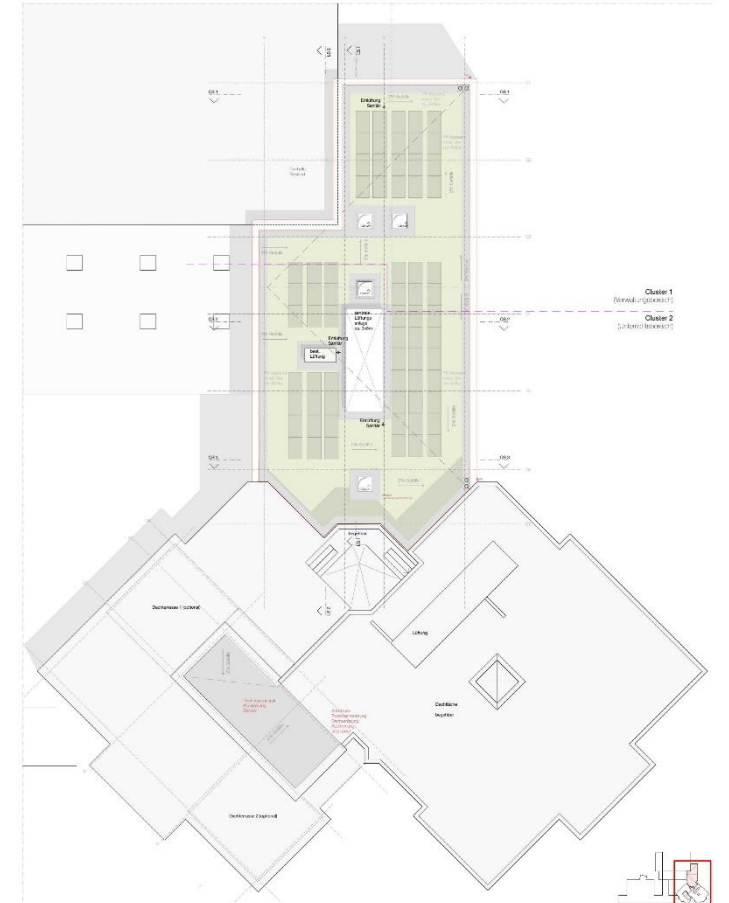
Umbau Teeküche
zu Büro



Grundriss 1.OG
(Neubau Aufstockung)



Dachaufsicht
(Neubau Aufstockung)



Maßnahmen im Bestand

Neubau Ebene A1:
Umbau Bigband-
Raum zu Kunst II



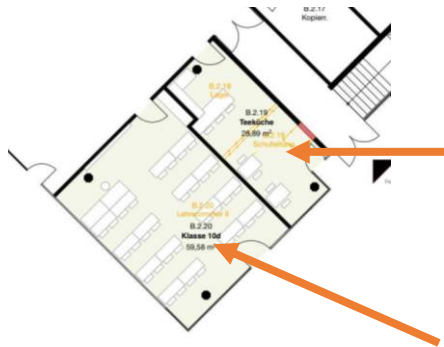
Altbau Ebene B3:

Umbau Kunst II in
naturwissen-
schaftlichen
Fachraum



Altbau Ebene B4:

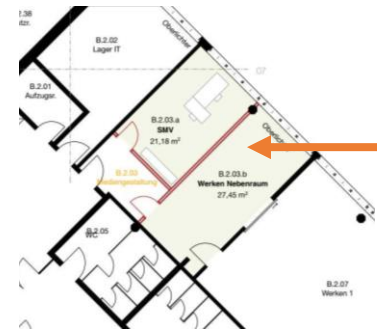
Umbau Klassen-
zimmer in natur-
wissenschaftlichen
Fachraum (inkl.
Anpassung der
angrenzenden Büros)



Altbau Ebene B2:

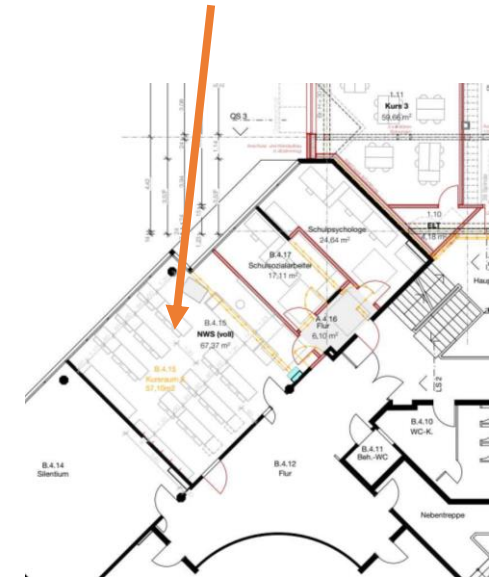
Zusammenlegung
Lagerraum und Büro
zu Teeküche für die
Lehrer

Rückumwandlung
Lehrerzimmer II in
Klassenraum

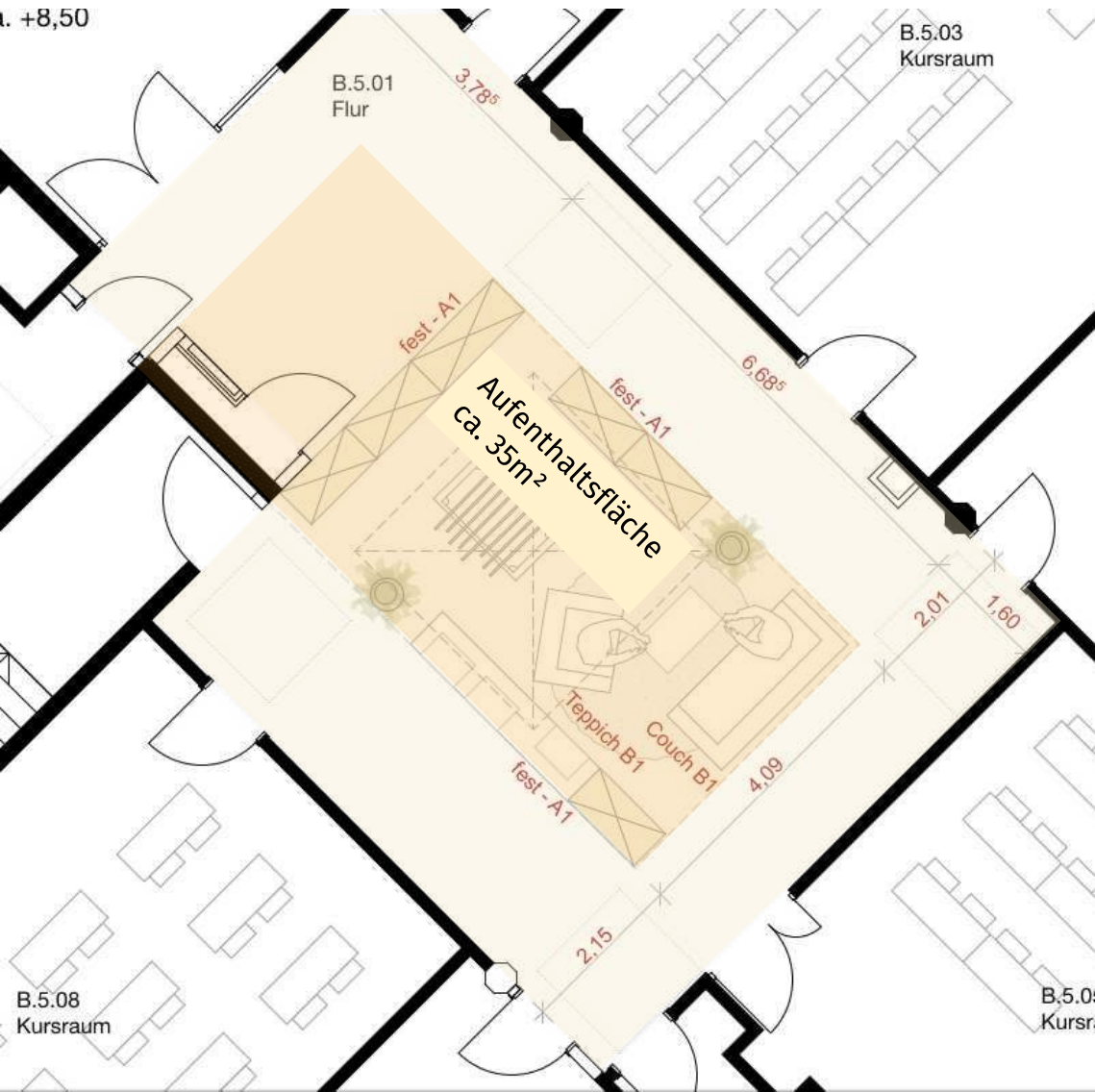


Altbau Ebene B2:

Teilung Raum
„Mediengestaltung“ in
SMV + Nebenraum
Werken



Maßnahmen im Bestand – Aufenthaltsbereich Q 13

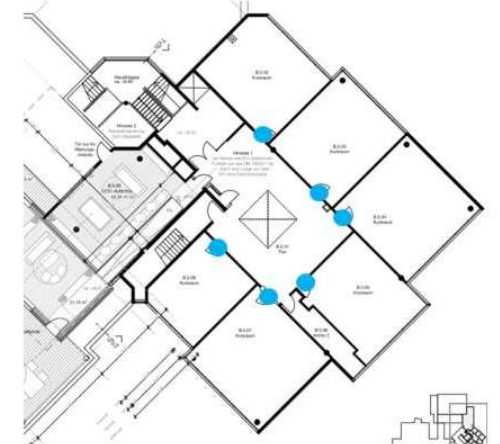


Türen

Die Türen zu den Kursräumen sind ohne Dichtungen im Bestand als Holztüren vorhanden und sollen ausgetauscht werden.



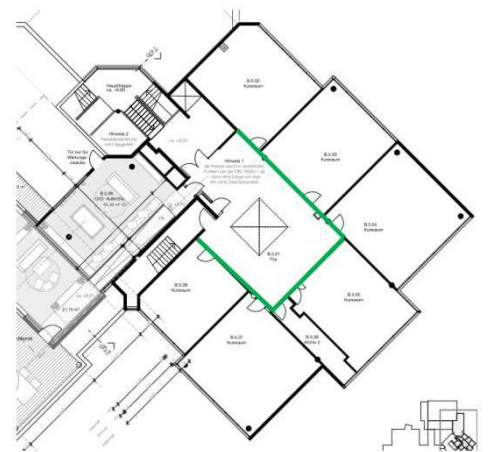
Foto Beständstüren (hey! Architektur)



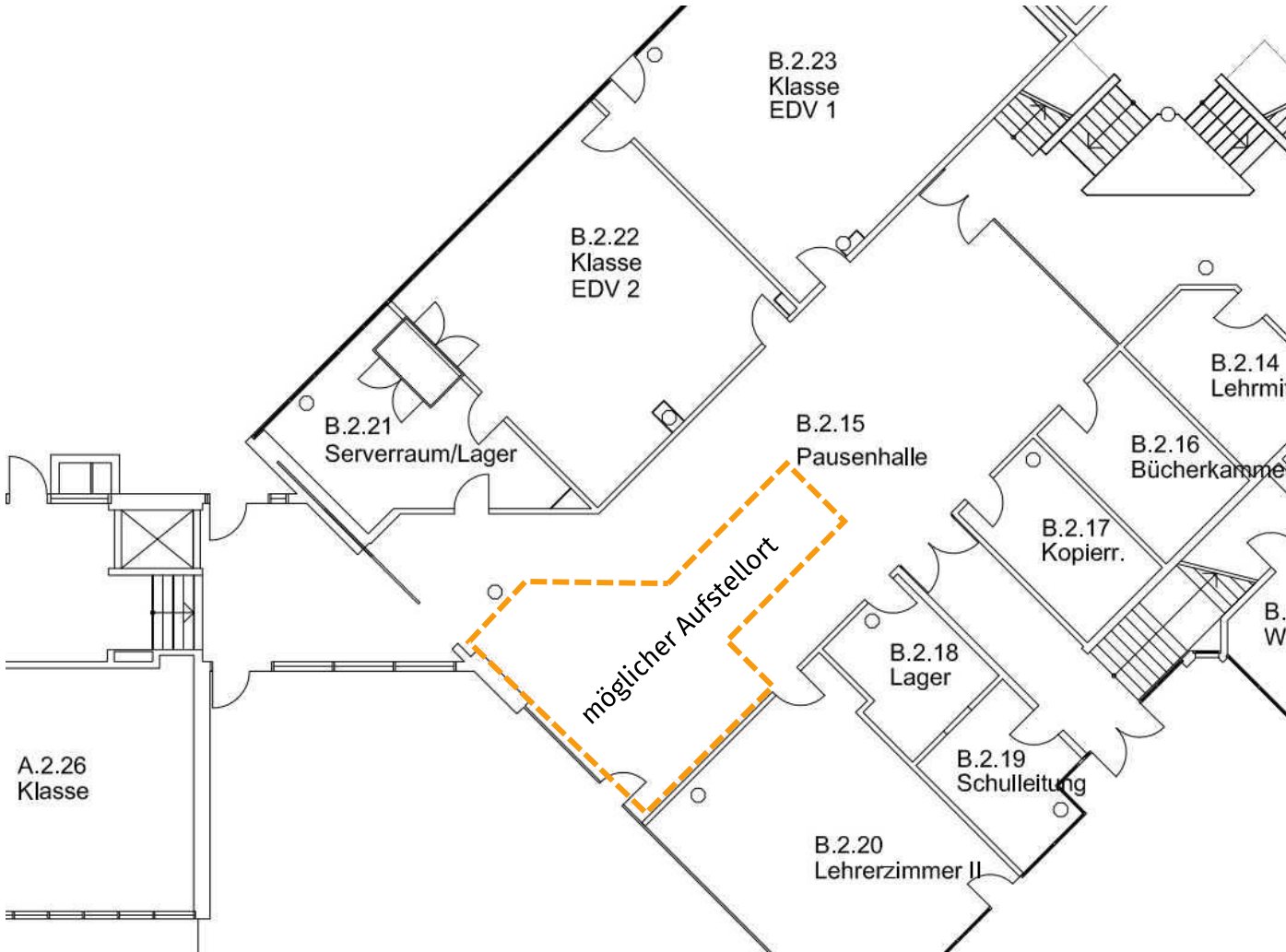
● Türen, Schalldämm-Maß $R_w \geq 42$ dB



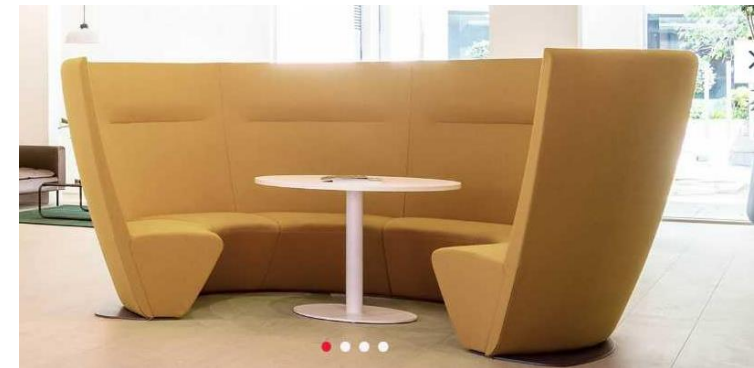
— Metallständerkonstruktionen 150 mm
Schalldämm-Maß (Luftschall) $R'_{w} = 47$ dB

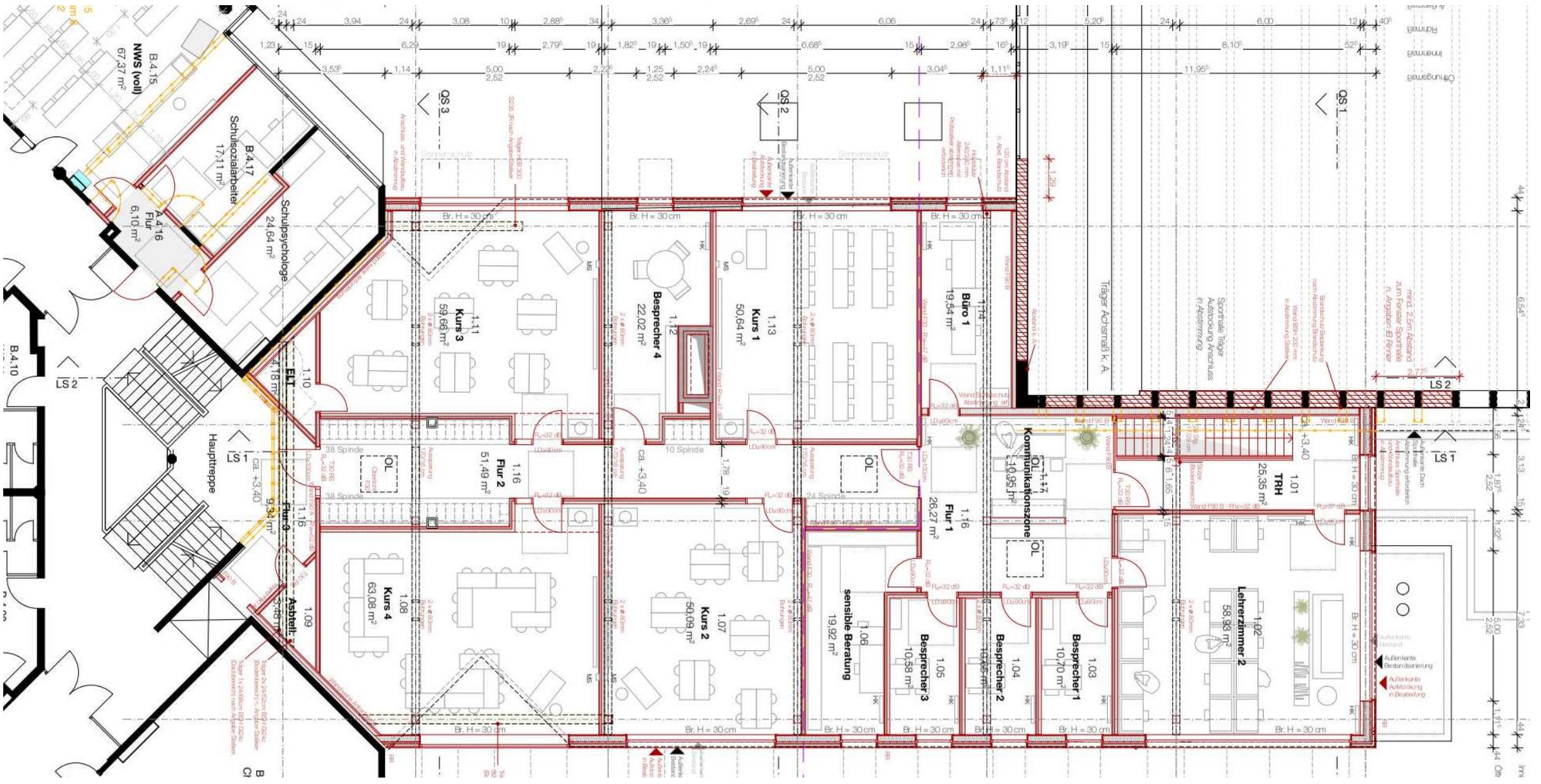


Maßnahmen im Bestand – Aufenthaltsbereich Pausenhalle

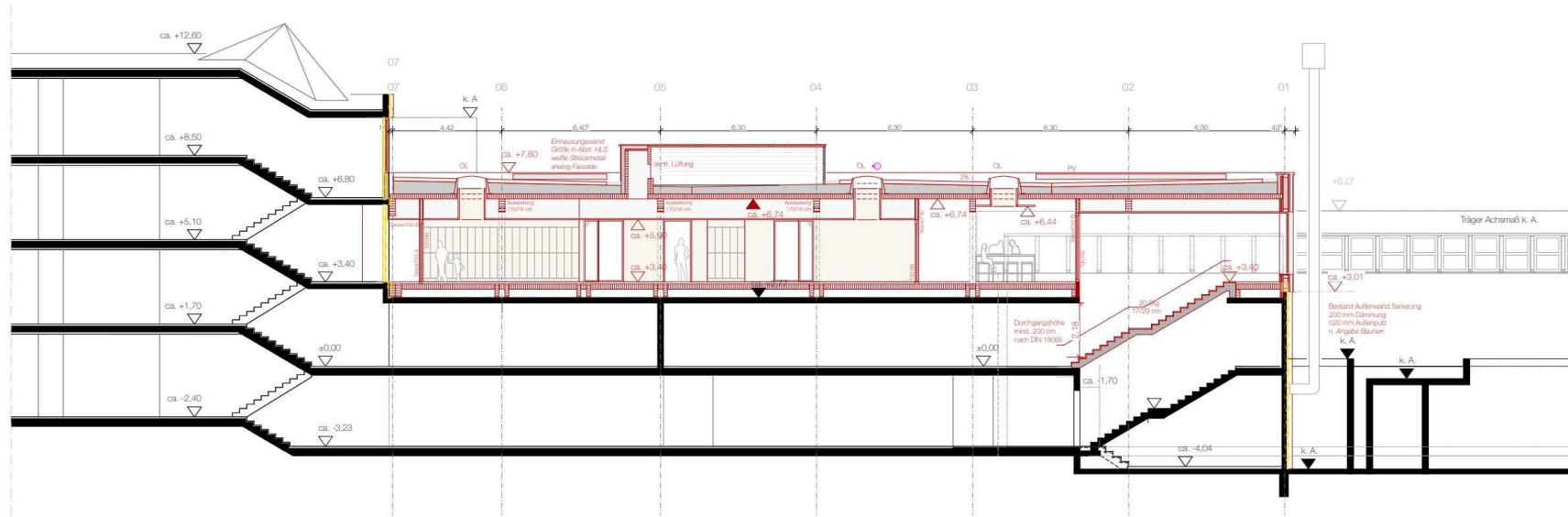


Altbau EG / kleine Pausenhalle



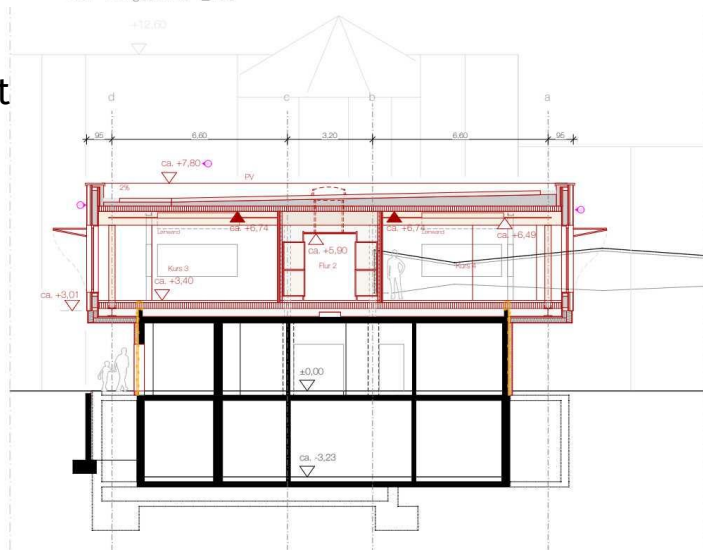


Längsschnitt

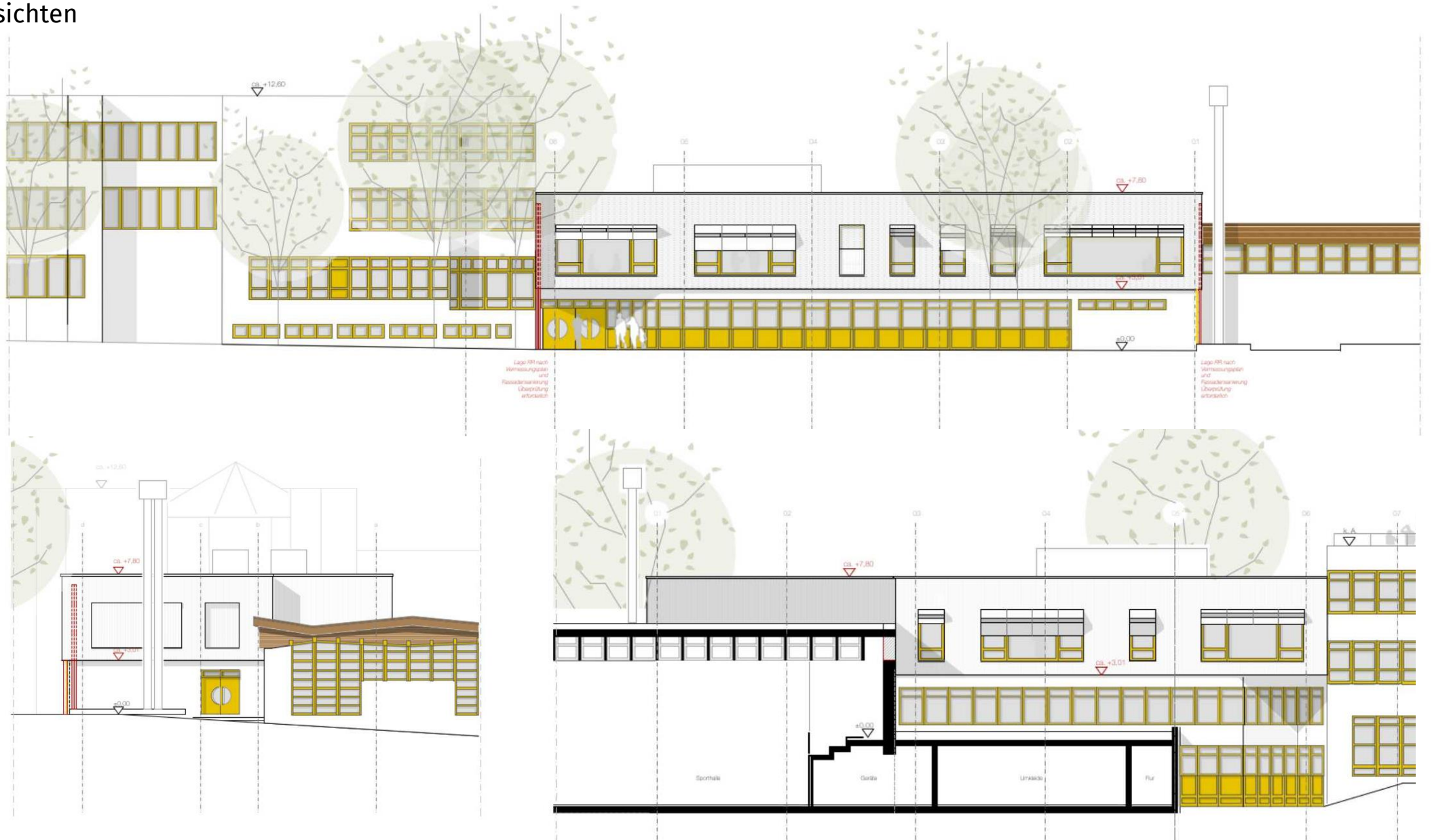


LS1 - Längsschnitt 1_100

Querschnitt



Ansichten



Oberflächen Innen

- 1.1 **Stützen und Balken**
Vollholz Fichte
Impregniert und lasiert
z. B. Adler Zugspitz
- 1.2 **Innenwände**
Breitspanholz
Impregniert und lasiert
teilweise Vorstriche mit
Mehrschichtplatte
Lasur analog Stützen/Balken
z. B. Adler Zugspitz
- 1.3 **Brandwand**
Trockenbaukonstruktion
Gipskartorbelegung
- 1.4 **Waschbecken Wand**
Fliesen, farbig
Format z.B. 10/20
in Abstimmung Firma



- 1.5 **Innentüren Büro**
HPL-Beschichtung (alternativ Holz Auf Sicht)
Blockzarge, Holz auf Sicht
- 1.6 **Innentüren Klasse**
HPL-Beschichtung
Blockzarge, Holz auf Sicht
mit bestehende Seitenlicht
- 1.7 **Flurtüren**
Holzrahmen Glastüren mit
Brandschutzanforderung



- 1.8 **Decke Aufenthaltsräume**
roh Dachdecke Breitspanholz
abgehängte mit Akustik
Hölzwerkleichtbauplatten
z. B. Herendesign Naturlin 13
Format z. B. 60/120 cm
- 1.9 **Decke Treppenhaus F90**
Abgehängte Decke
Trockenbau
ggf. Akustik Maßnahmen
Abstimmung Akustik
erforderlich

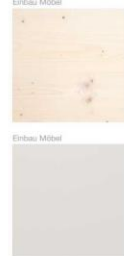


- 1.10 **Boden**
Linoleum farbig
z. B. Fortbo rosemary green

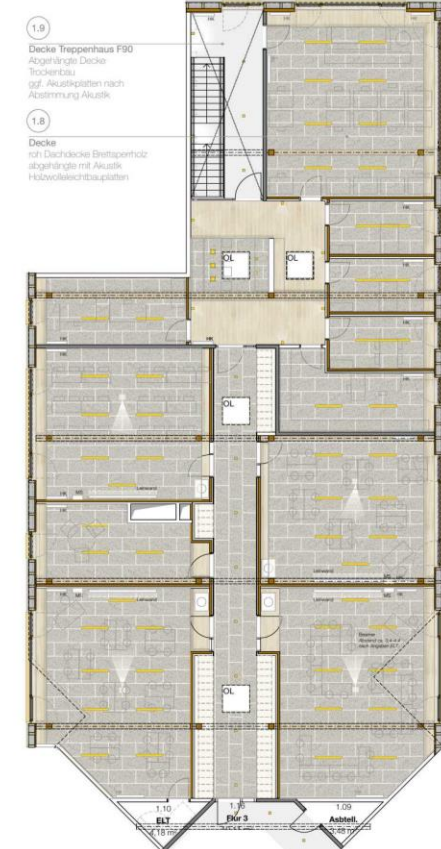


Innenräume Ausstattung und Einbau Möbel

- 2.1 **Einbau Möbel**
HPL Weiß und Holz Fichte
analog Wandflächen
- 2.2 **Heizkörper**
Weiß
z. B. Zehnder Exalstor
(evtl. Kunststoff)
in Abstimmung mit IB Heiland
- 2.3 **Mediensäule**
Messi Weiß lackiert
z. B. Hager
in Abstimmung mit IB Tafelhofner
- 2.4 **Tafel**
Tafelsystem +
Decken Einbau Leinwand



1. Obergeschoss Grundriss 1_100

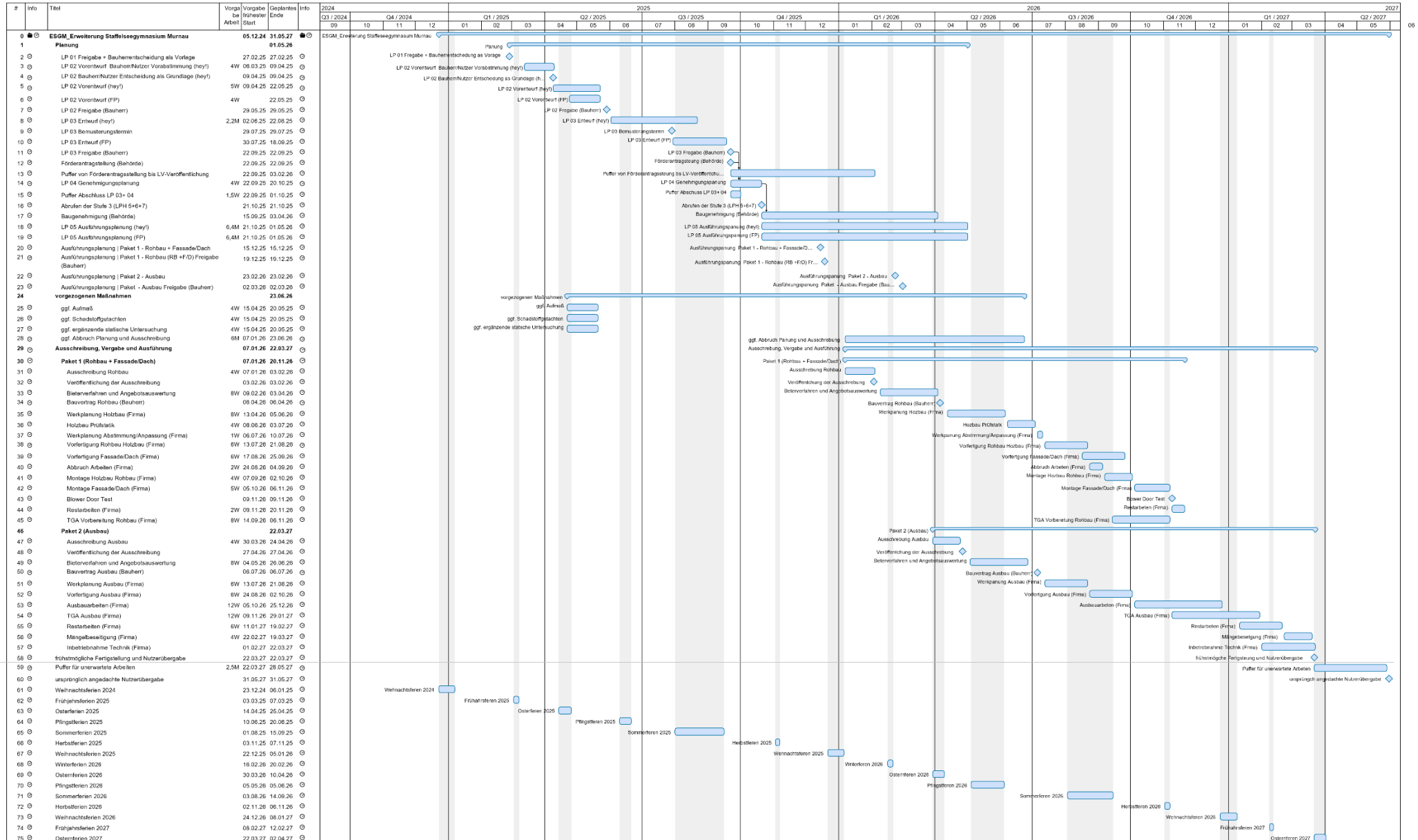


1. Obergeschoss Deckenspiegel 1_100

Beleuchtungskonzept

- 4.1 **Klassen**
Einbau LED Streifen ca. 10/120 cm
+ Tafelbeleuchtung
in Abstimmung mit IB Tafelhofner
- 4.2 **Flur und Treppenhaus**
LED Quadrat ca. 10/10 cm
in Abstimmung mit IB Tafelhofner
- 4.3 **Kommunikationszone**
Wanduchte bei den Verkehrsmitteln
Pendelleuchte beim Tisch
Einbau Quadrat analog Flur bei der Arbeitsplatte
in Abstimmung mit IB Tafelhofner







Lageplan M 1 | 750 - Containerprovisorium

Lageplan Containerprovisorium

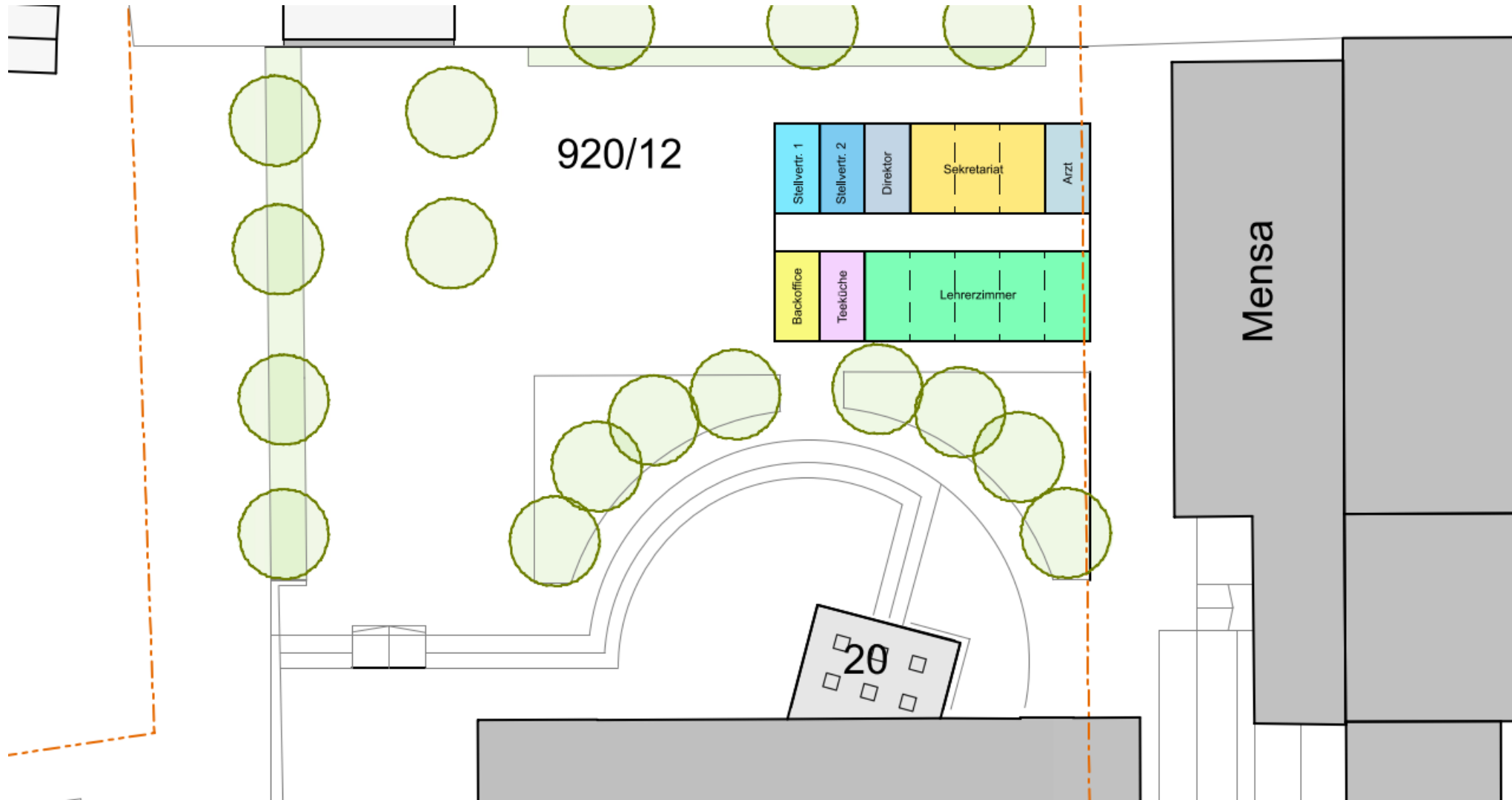
Fläche Containerprovisorium: Fläche Verwaltungsbereich (Bestand):

- Direktor:	18,0m ²	- Direktor:	17,8m ²
- Sekretariat:	54,0m ²	- Sekretariat:	55,5m ²
- Stellvertr. 1:	18,0m ²	- Stellvertr. 1:	23,6m ²
- Stellvertr. 2:	18,0m ²	- Stellvertr. 2:	26,0m ²
- Arzt:	18,0m ²	- Arzt:	12,2m ²
- Lehrerzimmer	90,0m ²	- Lehrerzimmer:	113,8m ²
- Teeküche	18,0 m ²	- Teeküche:	15,5m ²
- Backoffice	18,0m ²		
Gesamt:	252,0m²	Gesamt:	264,4m²

Abmessung Containermodul:
6x3m = ca. 18m²



Grundriss Containerprovisorium



Kosten:

Mit Abschluss Leistungsphase 3 wurde eine vertiefte Kostenberechnung erstellt.

- Kosten für die Aufstockung werden mit **3.999.439,17 €** veranschlagt
 - im Rahmen der von der Verwaltung veranschlagten 4 Mio. €
- Kosten für die Maßnahmen im Bestand ca. **660.000 €**
- Kosten für die Containeranlage (ein Jahr Standzeit) ca. **220.000 €**



Kaufoption

Kosten für eine dauerhafte Containerlösung aus Blech:

Vergleichsobjekt:

Kostenvoranschlag für Blechcontainer

Veterinäramt Blumenstraße (nicht realisiert):

Kosten - bei einem Raumprogramm wie Mietlösung
und indexiert auf 2026 - grob geschätzt ca. 1.000.000 €



Beispielbild (Veterinäramt Martinswinkelstraße)

Kaufoption

Kosten für eine dauerhafte Containerlösung aus Holz:

Vergleichsobjekt:

Holzmodulbau der Realschule im Blauen Land (3.BA)

Raumprogramm dort mit einer Geschossfläche von ca. 680m²:

5 Klassenzimmer

1 Ausweichraum

2 Büros

Kosten - bei reduziertem Raumprogramm wie Mietlösung

(263m² bzw. ca. 40%) und indexiert auf 2026 - grob

geschätzt ca. **1.400.000 €**



Übersicht über die Entwicklung der Schüler und Klassen

Schule	Jahr:	2025*	2024	2023	2022	2021	2020	2019	2018	2017	2016	2015	2014	2013	2012	2011	2010	2009	2008	2007	2006	2005
Staffelsee-Gymnasium	Schüler	860	802	846	885	882	878	886	875	858	849	874	938	977	1.008	1.016	1.112	1.109	1.070	1017	980	959

*vorläufige telefonische Meldung des SGM am 13.10.2025 zum Stichtag 01.10.2025

Erläuterung:

Beginn Einführung des achtjährigen Gymnasiums in Bayern sukzessive ab dem Jahr 2007. Letzte G8-Abiturprüfung im Frühjahr 2025 (G8-Wiederholer aus 2024).

Seit dem Jahr 2017 sukzessive Rückkehr zum neunjährigen Gymnasium - mit Stand 10/2025 wieder vollständige Umstellung auf G9-Klassen vollzogen.



Vielen Dank für Ihre Aufmerksamkeit!

