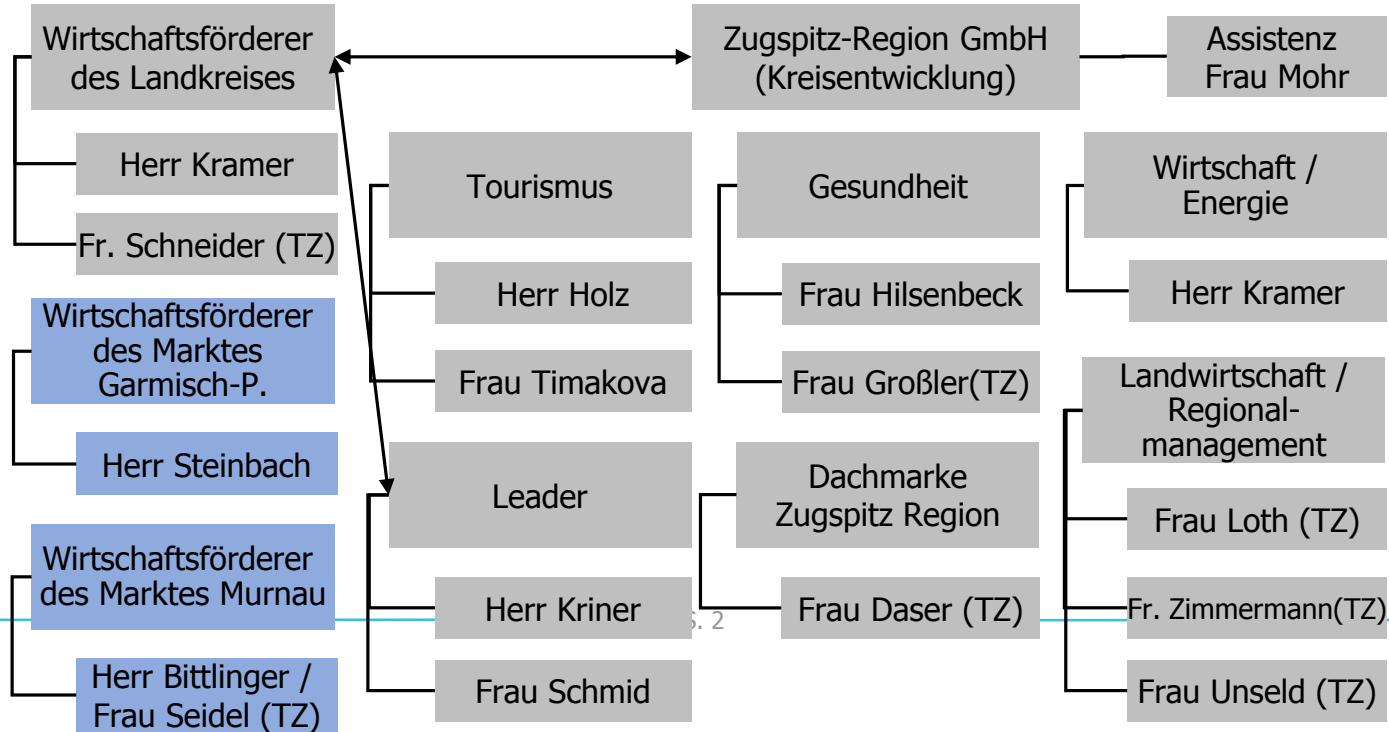




# Vorstellung Zugspitz Region GmbH Sitzung des Kreistags

Spatzenhausen, 20. Oktober 2020

## Überblick der Institutionen der Kreisentwicklung und Wirtschaftsförderung im Landkreis



# Dachmarkenmanagement

- Ziele:
  - Stärkung der Marke Zugspitz Region
  - Erhöhung der Sichtbarkeit in den Themenfeldern Tourismus, Gesundheit, Standortmarketing, Arbeitskräftemarketing und Landwirtschaft sowie in der Bevölkerung
  - Ausbau Regionalvermarktung
- Erfolge und Projektumsetzungen:
  - Gemeinsame Erarbeitung von Markenversprechen, Slogan, Mission, Vision sowie den Werten
  - Eintragung der Marke
  - 3 Markensiegel als Auszeichnungen der Zugspitz Region
    - Markenpartnerschaft für Unternehmen mit nachhaltigem Engagement

# Dachmarkenmanagement

## ➤ Erfolge und Projektumsetzungen:

- Regionalvermarktung
  - Spitzenprodukt für Lebensmittel mit besonderer, regionalen und geprüften Qualität
  - Verleihung im Kloster Ettal
  - Inser Hoamat für traditionelle Handwerkerbetriebe, welche echte Unikate traditionell herstellen
- Dachmarkenkampagne: Unsere Spitzenkräfte
- Kreativ-Fotowettbewerb „Heimat neu entdecken“

# Dachmarkenmanagement

Unsere Markenwerte:

## Faszination

Unsere Region **fasziniert**, wie kaum eine andere. Die Anziehungskraft der majestätischen Natur, die Energie unserer einzigartigen Alpenwelt, die unvergesslichen Kultur-Events und unsere herzlichen Menschen. Die besondere Anziehungskraft liegt im großen Ganzen, aber auch in jedem einzelnen Detail: in der magischen Landschaft mit ihren vielen Klammern, den ursprünglichen Buckelwiesen und jahrtausendealten Mooren, dem vertrauten Glockenschlag der Kirchen, der Ruhe am glasklaren See, im Dialekt, den wir pflegen.




## Dynamik

Hier gibt es kein Stehenbleiben, sondern immer nur ein Weiterkommen und ein „noch besser werden“. **Dynamik** ist es, was unsere Region nach vorn bringt. Dabei setzen wir auf Spitzenleistungen: Wir zählen zu den gesündesten Landkreisen und haben die beste Luft in Deutschland. Hier findet man Spitzen-Medizin, die weltweit anerkannt ist, Spitzen-Sport, der Menschen begeistert, Spitzen-Produkte, die es nur hier gibt, Spitzen-Tourismus, der Tausende anzieht und jedes Jahr seine Gäste verzaubert.

## Weitblick

Hier spricht man nicht von nachhaltig, sondern von **enkeltauglich**. Mit **Weitblick** schaffen wir Perspektiven für alle, die in unserer Region zu Hause sind und sich zu Hause fühlen. Wir sind es, die das Wohl der Menschen und der Natur im Blick hat, sich mit neuen Ideen den Herausforderungen der Zukunft stellt und dabei tief verwurzelt ist.

**Erlebe unsere Spitzenkraft!**

Im Sinne eines Generationenvertrags halten wir Werte wie Tradition und Brauchtum hoch und geben sie weiter. Echtes Miteinander und starker Zusammenhalt sind in der Zugspitz Region in allen Bereichen des Lebens täglich spürbar. Eine Region, die Wort hält. In jeder Beziehung.

# Dachmarkenmanagement



# Dachmarkenmanagement



MUHUM  
BAVARIAN  
AU LAIT  
37%

Zugspitz Region  
**Spitzen**  
Produkt

www.schokoladenpost.de

ECHTER  
DEUTSCHER HONIG  
Blütenhonig




Die Schaukäserei Ettal  
im Naturpark Ammergauer Alpen

Das Ausflugsziel  
für die ganze Familie:

- Verkauf
- Brotzeiten
- Präsentationen

**GÜTSCHEN**

www.Schaukaeserei-Ettal.de

# Tourismus

## ➤ Ziele:

- Ganzheitliche Vermarktung der Zugspitz Region
- Koordinierung und Durchführung Projekten
- Plattform für den Austausch zwischen den Destinationen bezüglich strategischer Ausrichtung und übergeordneter Themenfelder

## ➤ Umsetzung:

- Kommunikation nach außen und nach innen
- Projektbezogen



# Tourismus

- Erfolge und Projektumsetzungen:
  - Spitzenwanderweg (inkl. neuer OutdoorApp für die Region)
  - Wander- und Radbeschilderung
  - Weiterbildungsangebot innerhalb der Zugspitz Region
  - Beteiligungsmaßnahmen für die Destinationen und Leistungsträger der Zugspitz Region

# Tourismus



# Tourismus



# Tourismus



# Tourismus



**BERG WELTEN**  
ZUGSPITZ REGION

200 JAHRE ERSTBESTEIGUNG

**Wo Deutschland spitze ist**

Auf historischen Spuren der Stuhlfeder Zugspitze: Die geologische Traumwelt von Zugspitze, Zugspitzsee, Zugspitzgarn, Zugspitzbahn und Zugspitzplatt. Zugspitze & Föhnwind: Alles über den höchsten Berg des Landes.



Wandern am Wasser in der Zugspitz Region

92.796 Aufrufe • 17.04.2020

Von Christian Schreiber

Zwei Inder stehen am Immenstaud auf der Zugspitze und erkundigen sich, ob die Bratwurst ohne Rindfleisch ist. Der Verkäufer ist sich nicht sicher, schenkt dem Duo ein trockenes Brot und empfiehlt die Gondelfahrt runter zum Gletscher, wo es Dal Tarka und Chikien Abu Masala mit Safranreis gibt. Die beiden blicken skeptisch nach unten, wo Kinder mitten im Sommer mit Zipfelbob über Schneeschieber und Snowboarder den Hang hinaufstapfen, um fünf mickrige Schwünge zu machen. Wer will, kann dort auch beinahe, ein Staudesamt und die Kapelle Maria Heimsuchung, die der spätere deutsche Papst Benedikt 1981 geweiht hat, stehen bereit.

Mühsam oder minutenschnell hinauf

Die Zugspitze ist mit 2962 Metern nicht nur Deutschlands höchster Berg, sondern auch der ersäualichste Ort im ganzen Land. Wanderer und Bergsteiger mühen sich zwei Tage ab, um den Gipfel zu stürmen, während jährlich mehr als eine halbe Million Menschen aus aller Welt minutenschnell per Seil- und Zahnradbahnen die Spitze erreichen – zumindest von der Corona-Krise. Sprache Nummer eins ist nicht bayrisch, sondern Englisch. Zahlreiche Wissenschaftler haben Forschungsstationen eingerichtet, es gibt ein eigenes Postamt samt Sonderstempel, ein Zehnerhotel und ein Museum.

## Auf dem Gipfel spricht man Englisch

Vor 200 Jahren wird die Zugspitze erstmals erklimmen – heute ist Deutschlands höchster Berg ein internationaler Ort



Weit reicht der Blick vom Gipfelkreuz über die Berge.

Foto: Vivipass

Land. Statiker empfehlen, Tag später, am 27. August 1820, den Westpfad, der Zugspitze aufzusteigen. Kurzum: Der deutscheste aller Berge ist so international wie der Frankfurter Flughafen. Und damit nicht genug: Als Erstbesteiger soll ein Tiroler In-

genieur sein, der im Jahr 1810 mensche Österr-

gleich drei Weltrekorde: Mit 3.213 Metern Abstand von der einzigen Stütze bis zur Bergstation ist die überwindene Entfernung so groß wie bei keiner anderen Seilbahn. Einmalig ist auch der Höhenunterschied von 1.945 Metern zwischen Tal- und Bergstation. Und keine andere Seilbahn hat mit 127 Metern eine derart hohe Stützbaumhöhe.

Tour durch das Reintal

Bei alledem stellt sich die Frage: Wer geht da noch zu Fuß auf den Berg? Doch die Zugspitze erlebt einen Wandelboom. Dabei zielt sich der Aufstieg Bergsteiger mit normaler Kondition müssen eine Höhenstrecke einplanen, um die 2.000 Meter Höhenunterschied zwischen Tal und Gipfel durch die langen Täler zu überwinden. Die beliebteste Tour führt durchs Reintal. Der Weg startet in der Klamme der Partnach, der Fluss begleitet den Wanderer und duckt sich unter der Hochwanner-Nordwand, einer der höchsten Wände der bayerischen Alpen.

Nach 14 Kilometern und rund sechs Stunden erreichen Bergsteiger die Reintalangerhütte, wo nachweislich auch die Erstbesteiger eine Ruhepause einlegten – wenngleich es sich damals nur um drei einfache Hirtenerkerker handelte. Heute platzt die Hütte aus allen Nähten, in Spitzenmonaten wie im vergangenen August richteten dort mehr als 3.000 Menschen. „Die Leute kommen und gehen“, erklärt

# Gesundheit

## ➤ Ziele:

- Ausbau von regionalen Stärken sowie Aufbau und Stärkung des Gesundheitsnetzwerks in der Zugspitz Region
- Ansprechpartner für Gesundheitsdienstleister in den Bereichen Gesundheitsversorgung und -förderung, Prävention und Pflege
- Gesundheit der Bevölkerung, auch im Hinblick auf die gesundheitliche Chancengleichheit zu verbessern und die gesundheitsbezogene Lebensqualität zu erhöhen
- Erhöhung der Sichtbarkeit der Gesundheitsbranche im Landkreis

## ➤ Erfolge und Projektumsetzungen:

- 3. Förderperiode
- Projekt Seniorengesundheit – Suchtprävention
- Jahresschwerpunktthema StMGP (2020 Hand auf`s Herz)

# Gesundheit

- Erfolge und Projektumsetzungen:
  - Vermarktung der Gesundheitsregion<sup>plus</sup> mittels regionaler und überregionaler Medien
  - Zielgruppenspezifische Gesundheitsprogramme (Männergesundheit, Psychische Gesundheit, Seniorengesundheit)
  - Gründung Ärztenetzwerk MEDIGAP Zugspitzregion e.V.
  - Veranstaltungen: Gesundheitstage, Gesundheitsthemen Bayerischer Bauernverband, Bayerischer Chirurgenkongress, Fit in die Zukunft (BRK / Klinikum Garmisch-Partenkirchen), Aktionstag Psychische Gesundheit (kbo-Lech-Mangfall-Klinik)
  - Gesundheitsplattform [www.gesundheitsregion-zugspitz.de](http://www.gesundheitsregion-zugspitz.de)
  - Gesundheitsfibel
  - Gesundheitsdatenbank Dienstleister

# Gesundheitsfibel



**Überblick**

- 1 Einleitung
- 4 Vorwort
- 4 Gesundheit – eine Spurensuche
- 5 Danke
- 5 Gespräch unter Freunden
- 10 Überwinden Sie Ihren inneren Schweinehund

**Über die Gesundheitsregion<sup>MS</sup>**

Der Landkreis Garmisch-Partenkirchen umfasst 22 Gemeinden. Davon dürfen sich allein 16 mit einem gewissen Titel schmücken. Als Erholungs- und Gesundheitsregion.

Die Wälder, die Wiesen, die Berge, die Bächen und im Winter die Pulver und Loipen sind unseren Gästen, Touristen und Einheimischen ein Garant für Gesundheit und Erholung.

Obwohl das unsere typischen Gesundheitsprofile ist, es eine hochwertige und vielfältige Versorgung zu erhalten. Dadurch möchten wir uns die Gesundheitsförderung und Prävention leisten. Wir wollen ein Leben im Alter für Menschen leicht machen, die hier am besten ist, es, erst, das nächste Leben zu leben.

**Der Landkreis in Zahlen:**

- Fläche: 1.022 km<sup>2</sup>
- Bevölkerung: 86.000
- Gemeinden: 22
- Körnen: 10
- Reha-Kliniken 8
- Arztpraxen: Über 350

**Hilfen und Helfer**

- 102 Gemeinsam statt einsam
- 106 Aufgehoben abgeschrieben?
- 110 Wenn die Erinnerung schwindet.
- 112 Umfassende Hilfen bei Hörbehinderung
- 114 Netzwerke für Gesundheit
- 116 Erste Hilfe rettet Leben
- 119 Überblick Kliniken
- 122 Überblick
- 124 Reha-Einrichtungen anders – und zwar durch Bewegung
- 132 Impresum
- 134 Gewinnm Sie mit Ihrer Meinung
- 135 Gewinnspiel

**Bewegung und Therapie**

- 70 Fitness – eine weite Welt
- 72 Stand up Paddling – Fitnessstudio auf Wasser
- 74 Tanzen ist gesund
- 76 Wellness für den Kopf, Arbeit für die Muskeln
- 79 Gehirntraining einmal anders – und zwar durch Bewegung
- 82 Was ist eigentlich Osteopathie?
- 86 Fitnessstudio en Block
- 88 Die Wintersport-Wunderwaffe

**Der Landkreis in Zahlen:**

- Fläche: 1.022 km<sup>2</sup>
- Bevölkerung: 86.000
- Gemeinden: 22
- Körnen: 10
- Reha-Kliniken 8
- Arztpraxen: Über 350

**Hilfen und Helfer**

- 102 Gemeinsam statt einsam
- 106 Aufgehoben abgeschrieben?
- 110 Wenn die Erinnerung schwindet.
- 112 Umfassende Hilfen bei Hörbehinderung
- 114 Netzwerke für Gesundheit
- 116 Erste Hilfe rettet Leben
- 119 Überblick Kliniken
- 122 Überblick
- 124 Reha-Einrichtungen anders – und zwar durch Bewegung
- 132 Impresum
- 134 Gewinnm Sie mit Ihrer Meinung
- 135 Gewinnspiel

**Bewegung und Therapie**

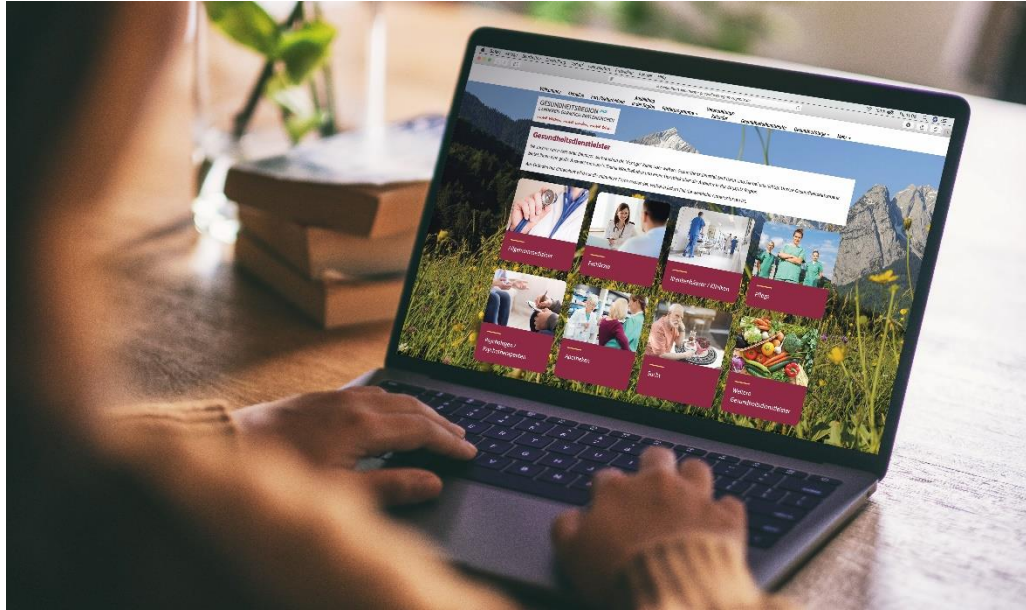
- 70 Fitness – eine weite Welt
- 72 Stand up Paddling – Fitnessstudio auf Wasser
- 74 Tanzen ist gesund
- 76 Wellness für den Kopf, Arbeit für die Muskeln
- 79 Gehirntraining einmal anders – und zwar durch Bewegung
- 82 Was ist eigentlich Osteopathie?
- 86 Fitnessstudio en Block
- 88 Die Wintersport-Wunderwaffe



# Gesundheitstage



# Gesundheitsdienstleister-Datenbank



## Wirtschaft und Soziales

### ➤ Ziele:

- Unterstützung der heimischen Betriebe bei der Suche nach Auszubildenden
- Stärkung der Sichtbarkeit der heimischen Wirtschaft
- Austausch zwischen den heimischen Unternehmen und Aufbau eines Netzwerkes
- Durchführung von Informations- und Weiterbildungsveranstaltungen zusammen mit Partner für die heimischen Unternehmen

### ➤ Erfolge und Projektumsetzungen:

- Zukunftsmesse und Ausbildungskompass
- Aufbau Verein Unternehmer im Landkreis Garmisch-Partenkirchen
- Durchführung gemeinsame Veranstaltungen mit IHK und HWK

# Zukunftsmesse - Ausbildungskompass



# Unternehmerverein



# Energie und Klimaschutz

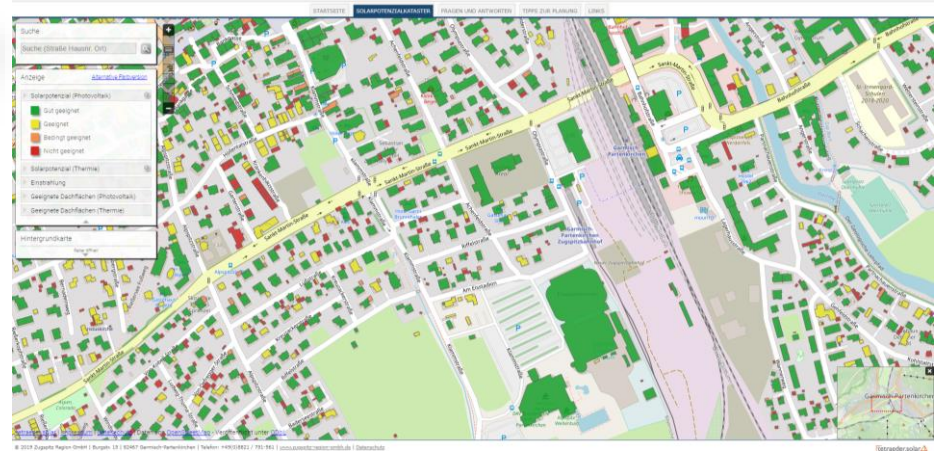
## ➤ Ziele:

- Aufbau landkreisweites Netzwerk im Bereich Emissionseinsparung, Energieeffizienz und Klimaschutz
- Durchführung von Projekten zur Sensibilisierung im Bereich Energieversorgung aus erneuerbaren und möglichst heimischen Energiequellen sowie zur Bewusstseins-schaffung der Emissionsreduzierung

## ➤ Erfolge und Projektumsetzungen:

- Energiekarawane
- Solarpotenzialkataster
- Wander-E-Auto / Streetscooter → Analyse Ladesäuleninfrastruktur
- Klimafrühling Oberland
- Stadtradeln

# Energie und Klimaschutz



## Landwirtschaft und Umwelt

### ➤ Ziele:

- Erhöhung der Sichtbarkeit der heimischen Landwirtschaft
- Sensibilisierung und Aufklärung der Bevölkerung und der Gäste vom Nutzen und Wert der Arbeit der Landwirte
- Stärkung der Regionalvermarktung

### ➤ Erfolge und Projektumsetzungen:

- Regionaltag
- Imageunterstützung heimische bäuerliche Landwirtschaft mit Infotafeln (Hund und Kuh, Schlachthof, Milchplakate, Nitratbelastung im Grundwasser, ...)
- Arbeitskreis Blühender Landkreis inkl. Projekt Blühflächen (Bauhofschulungen)
- Fibel zur regionalen Identität (gefördert über Regionalmanagement)
- Klimafreundliches Menü



# Landwirtschaft und Umwelt



Blühender Landkreis

Idee



Vernetzung



Umsetzung



Öffentlichkeitsarbeit

# Regionalmanagement

## ➤ Ziele:

- Umsetzung der Ziele der Zugspitz Region unter Ausnutzung des Förderprogramms Regionalmanagement des Freistaats Bayern (Förderquote 80%)
- Räumliche Wettbewerbsfähigkeit der Regionen stärken
- Entwicklungschancen der Teilräume durch Kooperation, Vernetzung und interkommunale Zusammenarbeit verbessern

# Regionalmanagement

- Erfolgsgeschichte: Vom Wasserkocher zur Kreativwirtschaft
  - Strukturelle Förderung
  - Radwegekonzept Zugspitz Region
  - Erhalt des Murnau-Werdenfelser Rindes
  - Bezahlbarer Wohnraum inkl. Zweitwohnungssteuer
  - Stärkung Kultur- und Kreativwirtschaft
  - Landwirtschaftsfibel (Erhöhung Sichtbarkeit regionale Identität)

# Regionalmanagement



# Ihr Team der Zugspitz Region GmbH

